



# КАТАЛОГ ПРОДУКЦИИ



78 ЛЕТ УСПЕХА



[www.wynnsrus.ru](http://www.wynnsrus.ru)

ТЕХНИЧЕСКАЯ ИНФОРМАЦИЯ  
RU 06/2017

©2017 Illinois Tool Works Inc.

# Содержание

ТОПЛИВНАЯ СИСТЕМА		1
W12293	<b>Diesel Extreme Cleaner (Diesel Clean 3)</b>	2
W227XX	<b>Ice Proof for Diesel</b>	4
W229XX	<b>Supremium® для дизельных двигателей</b>	6
W23379	<b>Diesel EGR Extreme Cleaner (Diesel EGR 3)</b>	8
W25241	<b>Diesel Clean-Up</b>	12
W28095	<b>DPF Regenerator 1/500</b>	14
W28393	<b>Diesel Particulate Filter Regenerator</b>	16
W28510	<b>WDA/Wynn's Diesel Additive</b>	18
W28779	<b>DPF OFF-CAR CLEANING FLUSH</b>	19
W39499	<b>Diesel RCO 3.1 (1/1000)</b>	21
W46796	<b>Diesel Fuel System Cleaner +Plus+</b>	22
W50393	<b>Diesel Emission Reducer (Diesel Power 3)</b>	24
W51695	<b>Diesel System Treatment</b>	26
W62195	<b>Eco Diesel</b>	28
W32092	<b>Diesel Turbo Cleaner</b>	30
W76401	<b>Formula Gold Diesel System Treatment</b>	32
W28679	<b>Turbo Cleaner</b>	33
W718XX	<b>Dry Fuel</b>	35
W22810	<b>Supremium® для бензиновых двигателей</b>	37
W25692	<b>Catalytic Converter &amp; Oxygen Sensor Cleaner</b>	39
W29393	<b>Petrol Emission Reducer (Petrol Power 3)</b>	41
W29793	<b>Petrol Extreme Cleaner (Petrol Clean 3)</b>	43
W29879	<b>Petrol EGR Extreme Cleaner (Petrol EGR 3)</b>	46
W54179	<b>Air Intake &amp; Carburettor Cleaner</b>	49
W55972	<b>Injector Cleaner для бензиновых двигателей</b>	51
W63850	<b>Combustion Chamber Cleaner</b>	53
W61354	<b>Fuel System Cleaner</b>	55
W70701	<b>Formula Gold Petrol System Treatment</b>	56
СИСТЕМА СМАЗКИ		57
W47041	<b>Super Friction Proofing®</b>	58
W47244	<b>Oil System Cleaner</b>	60
W51272	<b>Motor Cleaner</b>	62
W59405	<b>H.P.L.S. (+ Stop Leak) in Blister</b>	64
W62411	<b>Power Steering Flush</b>	66
W64401	<b>Automatic Transmission Flush</b>	68
W64505	<b>Power Steering Stop Leak</b>	70
W74944	<b>Super Charge®</b>	72
W76844	<b>Hydraulic Valve Lifter Concentrate</b>	74
W77101	<b>Formula Gold Engine Treatment</b>	76
W64544	<b>Automatic Transmission Treatment</b>	77
W50672	<b>Engine Stop Leak</b>	79

## Содержание

		1
СИСТЕМА ОХЛАЖДЕНИЯ		81
W25541	<b>Extreme Cooling System Degreaser</b>	82
W45644	<b>Cooling System Stop Leak</b>	84
W45944	<b>Cooling System Flush</b>	86
W55872	<b>Radiator Stop-Leak</b>	88
СИСТЕМА КОНДИЦИОНИРОВАНИЯ		90
W30202	<b>Airco Fresh®</b>	91
СЕРВИСНЫЕ ПРОДУКТЫ		94
W29601	<b>Clean-Air</b>	95
W45201	<b>Anti-Insect Screen-Wash</b>	97
W52579	<b>Silicone Lubricant</b>	99
W56479	<b>Super Rust Penetrant</b>	101
W58055	<b>Starting Fluid</b>	103
W61463	<b>Brake and Clutch Cleaner</b>	105
W66479	<b>Chain Lube</b>	107
ОБОРУДОВАНИЕ И РАСХОДНЫЕ ЖИДКОСТИ		109
W68403	<b>FuelServe®</b>	110
W76695	<b>Injection System Purge</b>	112
W89195	<b>Diesel System Purge</b>	114
W6846	<b>EnviroPurge®</b>	116
W6847	<b>EnviroPurgePRO® for Trucks and Machinery</b>	118
W68431	<b>TranServe®</b>	121
W68480	<b>Aircomatic III®</b>	123
W30205	<b>Airco-Clean® Ultrasonic for Cars</b>	126
W31705	<b>Air Purifier</b>	128
W68432	<b>FuelSystemServe®</b>	130
W68433	<b>MultiServe®</b>	132
W10995	<b>Petrol Air Intake Cleaner</b>	134
W11395	<b>Diesel Air Intake Cleaner</b>	136
W18764	<b>DPF Cleaner</b>	138
W18774	<b>DPF Flush</b>	139
W38295	<b>Diesel Turbo Serve</b>	140



Часть 1

**Топливная система**



Часть 2

**Система смазки**



Часть 3

**Система охлаждения**



Часть 4

**Система кондиционирования**



Часть 5

**Сервисные продукты**



Часть 6

**Оборудование** и расходные жидкости



+7 495 739 40 09  
infoRU@wynns.eu  
www.wynnsrus.ru





## Ice Proof для дизельных двигателей Концентрированный Антигель

Wynn's Ice Proof для дизельного топлива предназначен для:

- 1) улучшения текучести дизельного топлива при низких температурах
- 2) для предотвращения появления, роста и оседания парафиновых кристаллов.

### Свойства

- ✓ Может значительно улучшить низкотемпературные свойства дизельного топлива в холодную погоду.
- ✓ Снижает предельную температуру фильтруемости (ПТФ) и температуру застывания дизельного топлива вплоть до -30°C. (Снижение ПТФ зависит от свойств и состава дизельного топлива, которое должно быть обработано).
- ✓ Продукт оптимизирован для обработки максимально широкого диапазона средних дистиллятов дизельного топлива для двигателей внутреннего сгорания.
- ✓ Предотвращает «оседание» кристаллов парафина.
- ✓ Предотвращает появление и рост кристаллов парафина.
- ✓ Безопасен для катализаторов и сажевых фильтров.

### Применимость

- ✓ Wynn's Ice Proof for Diesel подходит для всех видов дизельного топлива.
- ✓ Также для смешанного дизельного топлива 30 % БИО дизеля.

### Указания по применению

Добавить в бак с дизельным топливом.

Для получения оптимального эффекта добавьте Ice Proof for Diesel приблизительно на 5 °С выше точки помутнения дизельного топлива (максимальная температура для применения около 0 °С).

Лучше всего добавлять продукт в почти пустой бак, непосредственно перед заправкой топлива.

Как использовать бутылку с дозатором:

Характеристики



Слегка открутите колпачок (не более половины оборота). Сдавите нижнюю часть бутылки для того чтобы присадка начала переливаться в колпачок-дозатор. Полностью открутите колпачок и добавьте присадку в бак для дизельного топлива.

### Фасовка

- № W22710 – 12x250 мл – EN/FR/DE/IT/HU/RU
- № W22795 – 12x1 л. – EN/FR/DE/NL/ES/IT/RU/HU/EL
- № W22796 – 4x5 л. – EN/FR/DE/NL/IT/RU
- № W22798 – 60 л. – EN/FR/DE/NL/ES/IT/RU
- № W22799 – 200 л. – EN/FR/DE/NL/ES/IT/RU
- № W22700 – 1000 л. – EN/IT/RU



### Примечание

В некоторых случаях продукты для улучшения низкотемпературных свойств широкого диапазона средних дистиллятов летнего дизельного топлива, могут оказывать небольшой эффект или не оказывать его вовсе.

Характеристики



Потребительская серия

## Supremium® Diesel

**Больше километров с полным баком**

Wynn's Supremium® Diesel представляет собой пакет присадок разработанный для повышения качества обычного дизельного топлива до дизельного топлива премиум-класса.

### Свойства

1. **Экономия топлива – Повышение цетанового числа**
  - ✓ Повышение цетанового числа до 3 единиц.
  - ✓ Способствует сокращению содержания вредных веществ в отработавших газах до 20 %.
  - ✓ Облегчает холодный запуск двигателя.
2. **Моющие свойства**
  - ✓ Чистит и поддерживает в чистоте инжектора, клапаны и топливную систему.
  - ✓ Восстанавливает и поддерживает эффективность работы двигателя.
3. **Ингибиторы коррозии**
  - ✓ Предотвращает коррозию и износ деталей топливной системы.
4. **Смазывающие вещества**
  - ✓ Смазывает и защищает топливный насос и инжектора.

### Применимость

- ✓ Рекомендуется для всех видов топлива, используемого в дизельных двигателях автомобилей.

### Характеристики

Внешний вид : жидкость янтарного цвета  
 Плотность при 20°C : ок. 0,893 кг/дм<sup>3</sup>  
 Показатель преломления при 20°C : ок. 1,4562  
 Точка воспламенения в закрытом тигле: ок. 72°C

Характеристики



### Указания по применению

- ✓ Добавьте 0,1% или 25 мл присадки на 25 л бензина.
- ✓ Расфасовано в специальную бутылку с дозатором для точной дозировки.
- ✓ Для остальной фасовки концентрация 1/1500, 1 литр присадки на 1500 литров топлива.

### Фасовка

№ W22911-12x250 мл-RU-1/1000  
 № W25369-5 л. 1/1500  
 № W25398-60 л. 1/1500  
 № W25399-200 л. 1/1500



Характеристики



Профессиональная серия

## Diesel EGR EXTREME CLEANER

**Очиститель воздухоприемной системы,  
впускных клапанов, датчика расхода  
воздуха, EGR (CPOG) и турбины в  
аэрозоле.**

Wynn's Diesel EGR EXTREME CLEANER - аэрозольный продукт разработанный для очистки воздухоприёмной системы всех дизельных двигателей.

### Свойства

- ✓ Обеспечивает немедленную очистку воздухоприёмной системы, датчика расхода воздуха, впускных клапанов, системы EGR.
- ✓ Мощное распыление, усиливает очищающее воздействие.
- ✓ Растворяет смолу, сажу, графит.
- ✓ Восстанавливает идеальную подачу воздуха в камеру сгорания.
- ✓ Обеспечивает стабильную работу на холостых оборотах.
- ✓ Устраняет проблемы запуска двигателя.
- ✓ Улучшает характеристики разгона.
- ✓ Безопасен для всех систем выхлопа.

### Применимость

- ✓ Для воздухоприемной системы, впускных клапанов, датчика расхода воздуха, системы рециркуляции отработанных газов (CPOG, EGR), клапана EGR (CPOG), а также турбин всех дизельных двигателей.
- ✓ Кроме того, рекомендуется использовать при каждом сервисном обслуживании для поддержания чистоты всех системы.

### ПРЕДУПРЕЖДЕНИЕ

Не распыляйте на окрашенные поверхности. В случае попадание, немедленно смойте средство при помощи воды, для предотвращения возможных повреждений ЛКП.



### Указания по применению

#### А. Очистка впускного коллектора, датчика расхода воздуха и впускных клапанов.

- ✓ Запустите двигатель и прогрейте его.
- ✓ Снимите гибкий патрубок воздухозаборной системы, расположенный между турбокомпрессором / интеркуллером и коллектором воздухозаборника.
- ✓ Двигатель должен работать на холостых оборотах.
- ✓ При разогретом двигателе распылите продукт в коллектор воздухозаборника. Не распыляйте непосредственно в интеркуллер. Распыляйте короткими интервалами по 1-2 секунды. После каждого впрыска дождитесь восстановления ровной работы двигателя на холостом ходу.
- ✓ Во время распыления, обороты могут как подниматься, так и падать. Характерный «дизельный стук» может увеличиться. Это связано с добавлением средства и изменением соотношения воздух / топливо.
- ✓ **Не увеличивайте обороты!! Даже если они падают!!**



- ✓ Продолжайте обработку до тех пор, пока 200 мл продукта не закончатся.
- ✓ Дайте двигателю поработать на холостом ходу в течении 10 минут.
- ✓ Заглушите двигатель. Поставьте патрубок на место.
- ✓ После работы на холостом ходу необходимо проехать 5-10 км, без перегрузки двигателя.
- ✓ Перед тем, как заглушить двигатель дать ему поработать минимум 1 минуту.

#### В. Очистка впускного коллектора перед турбокомпрессором и компрессорной части турбокомпрессора

- ✓ Действуйте также как написано в методе А, но распыляйте продукт перед турбиной. Возможно придется снять воздушный фильтр.

#### С. Профилактическая очистка клапана EGR

С1. Если клапан находится недалеко от соединения с патрубком, действуйте также, как написано в методе А.





#### D. Полная очистка очень грязного клапана EGR

- ✓ Снимите и разберите клапан EGR (рециркуляции отработавших газов (корпус)).
- ✓ Распылите средство непосредственно на клапан, его корпус и другие компоненты до их сильного намокания.
- ✓ Пусть продукт действует несколько минут.
- ✓ Распыляйте средство на эти части, до тех пор, пока вся грязь не будет удалена.
- ✓ При очистке можно использовать кусок ткани или бумажные салфетки для удаления сильных загрязнений.
- ✓ Высушите части с помощью сжатого воздуха, куска ткани или бумажных салфеток.
- ✓ Соберите клапан EGR (рециркуляции отработавших газов (корпус)), и установите его на место.

#### Периодичность

Метод А, В, и С

- ✓ Каждое ТО (15 000-20 000 км)

Метод D

- ✓ При первой очистке автомобиля с большим пробегом.

Фасовка

№ W23379 – 12x200 мл – EN/FR/DE/ES/IT/NL/RU/EL

ВНИМАНИЕ

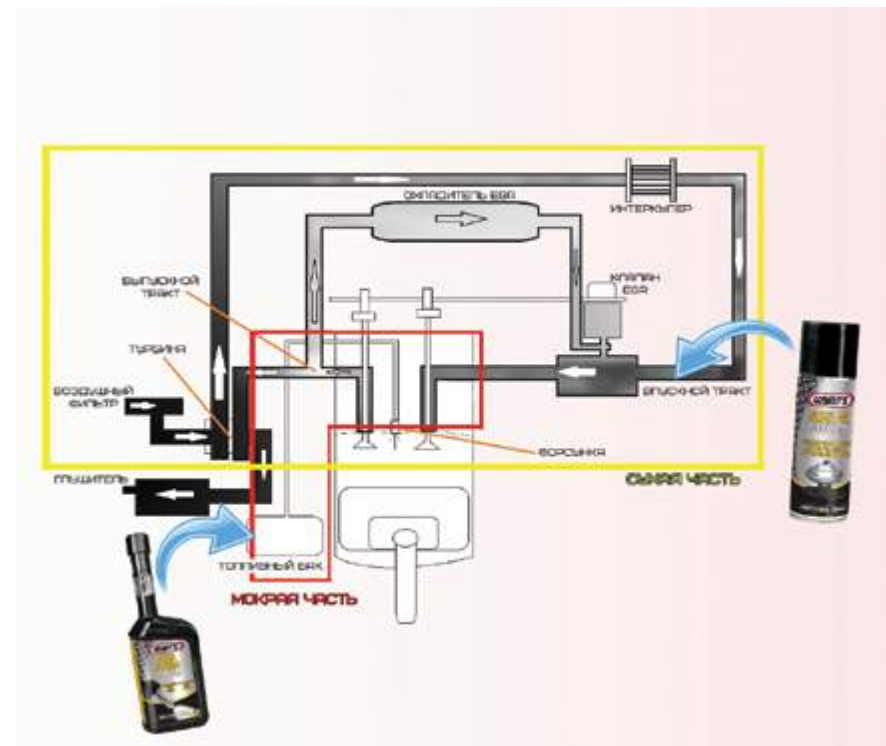
Не превышайте 1500 об/мин во время очистки. Тщательно следуйте всем указаниям.

Примечание

Для идеальной очистки дизельного двигателя, мы рекомендуем использовать 2 продукта вместе:

**Diesel Extreme Cleaner:** Очищает топливную систему, «мокрую часть» двигателя.

**Diesel EGR Extreme Cleaner (Аэрозоль – W23379):** Очищает впускной коллектор и впускные клапаны, «сухую часть» двигателя.







Профессиональная серия  
**Diesel Clean-Up**

**очистка дизельной топливной системы  
прямого действия**

Wynn's Diesel Clean-Up концентрированный продукт для очистки дизельной топливной системы, который добавляется в фильтр тонкой очистки.

#### Свойства

- ✓ Снижает выброс черного дыма, сажи и выхлопа.
- ✓ Восстанавливает параметры распыла топлива.
- ✓ Удаляет нагар внутри камеры сгорания.
- ✓ Восстанавливает компрессию и улучшает сгорание.
- ✓ Очищает топливный насос высокого давления и топливopроводы.
- ✓ Смазывает топливный насос высокого давления.

#### Применимость

- ✓ Для всех дизельных двигателей с или без турбокомпрессора.

#### Характеристики

Внешний вид : Жидкость зеленого цвета  
 Плотность при 15°C : ок. 0,825 кг/дм<sup>3</sup>  
 Показатель преломления при 20°C : ок. 1,443  
 Точка воспламенения : 42°C

Характеристики



#### Указания по применению

- ✓ Прогрейте двигатель до рабочей температуры и заглушите его.
- ✓ Снимите топливный фильтр или его корпус. Слейте топливо из фильтра или корпуса фильтра.
- ✓ Добавьте в фильтр/корпус бутылку Diesel Clean-UP 325 мл. (не заливайте его в топливный бак), в случае необходимости долейте в фильтр топливо.
- ✓ Установите фильтр на место и заведите двигатель
- ✓ Сразу начинайте движение на автомобиле, как минимум 3 км. на средней скорости.
- ✓ Для поддержания эффективной работы, рекомендуется использовать Wynn's Diesel Clean-Up каждые 12 месяцев.

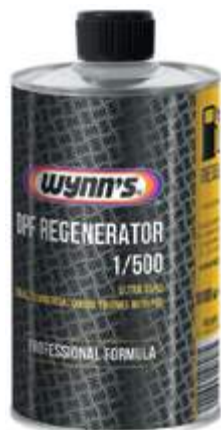
#### Фасовка

№ W25241 – 12x325 мл – EN/FR/NL/IT/DE/RU

#### Примечание

Не добавлять в топливный бак

Характеристики



Профессиональная серия

## DPF Regenerator 1/500

Wynn's DPF Regenerator 1/500 для профессионального использования – химическая добавка для коммерческих дизельных автомобилей, которая очищает засорённые фильтры и уменьшает выбросы сажи.

Характеристики

### Свойства

- ✓ Легко очищает и восстанавливает засорённый сажевый фильтр без разборки.
- ✓ Катализатор для оптимального сгорания и уменьшения образования сажи.
- ✓ Снижает температуру сгорания сажи, при этом частицы сажи горят быстрее и при более низкой температуре.
- ✓ Восстанавливает мощность двигателя.
- ✓ Предотвращает частое обслуживание в связи с ручной регенерацией заблокированного сажевого фильтра.
- ✓ Особенно применим для условий эксплуатации в городе.
- ✓ Уменьшает аккумуляцию частиц сажи в фильтре.
- ✓ Может быть использован в комбинации со встроенной системой регенерации.
- ✓ Сверх-быстрый результат!
- ✓ Оказывает чистящий эффект на выходную часть турбины.

### Применимость

- ✓ Для коммерческих дизельных двигателей со всеми типами сажевых фильтров.
- ✓ Для дизельного топлива и биодизеля до В30.
- ✓ Только добавить в топливный бак!

### Указания по применению

- ✓ Добавьте одну банку минимум в 200 литров дизельного топлива.
- ✓ Одного литра достаточно для обработки 500 литров дизельного топлива.
- ✓ Городской режим эксплуатации: добавлять при заполнении каждого 3го бака или через каждые 7 500 км.
- ✓ Пробеги на длинные дистанции: добавлять при заполнении каждого 10го бака или через каждые 25 000 км.



### Фасовка

№ W28095 – 12x1 л. - EN/FR/DE/ES/IT/SV/NL/JA

### что насчет встроенных систем регенерации сажевых фильтров?

Некоторые автопроизводители оборудуют свои автомобили небольшим баком, содержащим чистящую добавку для сажевых фильтров с автоматическим добавлением ее в топливо. Добавление Wynn's DPF Regenerator 1/500 в топливный бак не вызывает никаких проблем «совместимости» для встроенной системы регенерации. Напротив, это усиливает регенерацию фильтра.

### Примечание

Другие чистящие средства, впрыскиваемые в большом количестве через отверстие после снятия датчика DPF фильтра могут привести к его поломке. Из-за поездок на короткие расстояния, движения в городском цикле и частых остановок часть введенной жидкости не испаряется из фильтра, что может служить причиной поломок. Похожие продукты на водной основе могут привести к ржавчине на внутренней части DPF фильтра.

Характеристики



Профессиональная серия

## Diesel Particulate Filter Regenerator

Wynn's Diesel Particulate Filter Regenerator, химическая добавка для дизельных двигателей которая очищает засорённые фильтры и уменьшает выбросы сажи.

### Свойства

- ✓ Легко очищает и восстанавливает засорённый сажевый фильтр без разборки.
- ✓ Катализатор для оптимального сгорания и уменьшения образования сажи.
- ✓ Понижает температуру сгорания частиц сажи, тем самым сажа сгорает быстрее при более низких температурах.
- ✓ Предотвращает частое обслуживание в связи с ручной регенерацией заблокированного сажевого фильтра.
- ✓ Особенно применим для условий эксплуатации в городе.
- ✓ Уменьшает аккумуляцию частиц сажи в фильтре.
- ✓ Может быть использован в комбинации со встроенной системой регенерации.
- ✓ Сверх –быстрый результат!
- ✓ Процесс восстановления начинается немедленно.
- ✓ Оказывает чистящий эффект на выходную часть турбины.
- ✓ Безопасен для всех выхлопных систем.
- ✓ Соответствует стандартам Евро 5 / Евро 6.
- ✓ Совместим с топливом по стандартам EN 590.
- ✓ Безвреден для всех выхлопных систем.

### Применимость

- ✓ Для дизельных двигателей с любыми типами сажевого фильтра.
- ✓ Для дизельного и био-дизельного топлива до B30.
- ✓ Добавлять только в топливный бак!
- ✓ Не добавляйте непосредственно в топливный фильтр.
- ✓ Подходит для заливных горловин без крышки.

Характеристики



### Указания по применению

- ✓ Добавьте одну бутылку 500 мл минимум в 40 литров дизельного топлива.
- ✓ Периодичность, каждую третью заправку или каждые 3000 км.
- ✓ В случае если вы путешествуете только на малые расстояния (меньше 1 км или в случае частых, но коротких поездок), желательно совершить поездку на более длинное расстояние (лучше всего не менее 10 км), для того чтобы эффективно очистить сажевый фильтр.

### Фасовка

№ W28393 - 12x500 мл – SV/TR/PL/RU/EL/HU

### А что насчет встроенных систем регенерации сажевых фильтров?

Некоторые автопроизводители оборудуют свои автомобили небольшим баком, содержащим чистящую добавку для сажевых фильтров с автоматическим добавлением ее в топливо. Добавление Wynn's DPF в топливный бак не вызывает никаких проблем «совместимости» для встроенной системы регенерации. Напротив, это усиливает регенерацию фильтра.

Wynn's стремится к высоким стандартам качества и обновляет свою продукцию в соответствии с новейшими двигательными технологиями и требованиями.

Характеристики



Потребительская серия

**WDA**

## Wynn's Diesel Additive

**Больше километров с полным баком  
Эффективен вплоть до -30°C**

WDA Wynn's Diesel Additive представляет собой пакет присадок разработанный для повышения качества обычного дизельного топлива до дизельного топлива премиум-класса, а также улучшения текучести дизельного топлива при низких температурах.

### Свойства

- ✓ Улучшает качество дизельного топлива до премиум класса.
- ✓ Предотвращает появление и рост парафиновых кристаллов.
- ✓ Чистит и поддерживает в чистоте инжекторы и топливную систему.
- ✓ Смазывает и защищает топливный насос и инжекторы.
- ✓ Облегчает холодный запуск двигателя.
- ✓ Предотвращает коррозию и износ деталей топливной системы.
- ✓ Снижает расход топлива.
- ✓ Способствует сокращению содержания вредных веществ в отработавших газах.
- ✓ Безопасен для всех типов выхлопных систем.

### Применимость

- ✓ Для всех видов дизельного топлива и биодизеля макс. В30.

### Указания по применению

- ✓ Добавьте присадку в топливо из расчета, 10мл. продукта на 10 литров дизельного топлива.
- ✓ Одна бутылка 250 мл. рассчитана для обработки 250 литров дизельного топлива.
- ✓ Используйте бутылку с дозатором:  
Слегка открутите колпачок (не более половины оборота). Сдавите нижнюю часть бутылки для того чтобы присадка начала переливаться в колпачок-дозатор. Полностью открутите колпачок и добавьте присадку в бак для дизельного топлива.
- ✓ Присадку необходимо добавлять в дизтопливо до того, как его температура упадет ниже 5°C.

### Фасовка

PN W28510 – 12x250 мл – EN/DE/RU



Профессиональная серия

## DPF OFF-CAR CLEANING FLUSH ОЧИСТКА DPF (со снятием)

Wynn's DPF Off-Car Cleaning Flush, для профессионального использования, быстро и эффективно очищает заблокированные сажевые фильтры со снятием.

### Свойства

- ✓ Удаляет накопившуюся сажу в сажевых фильтрах после его демонтажа.
- ✓ Восстанавливает производительность двигателя.
- ✓ Помогает предотвратить дорогостоящую замену сажевого фильтра.

### Применимость

- ✓ Для всех типов дизельных сажевых фильтров.

### Указания по применению

1. Демонтируйте сажевый фильтр.
2. Подвесьте его вертикально, задней(выпускной) частью вверх.
3. Распылите все содержимое аэрозольного баллона в верхнюю часть сажевого фильтра (в направлении, противоположном направлению потока выхлопных газов).
4. Дайте продукту поработать 20 минут или дождитесь начала его вытекания из нижней части фильтра.
5. Для сильно засоренных фильтров может понадобиться два баллона.
6. Залейте 3 л горячей воды в сажевый фильтр.
7. Продуйте сажевый фильтр сжатым воздухом до полной его просушки.
8. Установите сажевый фильтр на автомобиль.
9. Прогрейте двигатель до рабочей температуры.
10. При необходимости, выполните регенерацию.



# Характеристики



Фасовка

№ W28779 - 12x500 мл – FR/DE/NL/RU(наклейка)

Примечание

Wynn's не несет никакой ответственности за ущерб, причиненный от неправильного применения продукта или оборудования.



Профессиональная серия  
**Diesel RCO 3.1**  
(1/1000)

Wynn's Diesel RCO 3.1 представляет собой сочетание присадок, разработанных для снижения расхода дизельного топлива и выбросов.

# Характеристики

Свойства

- ✓ Экономия топлива в среднем на 3,1% в ходе испытаний на тяжелых грузовиках по тестам UTAC 60NERV.
- ✓ Значительно уменьшает выбросы выхлопных газов в ходе испытаний на тяжелых грузовиках по тестам 60NERV:
  - 3,1 % уменьшение CO<sub>2</sub>
  - 20 % уменьшение NO<sub>x</sub>
  - 45 % снижение выбросов углеводородов
- ✓ Полная очистка всей топливной системы.
- ✓ Мгновенно очищает и предохраняет инжекторы, восстанавливает и поддерживает оптимальный режим распыла топлива.
- ✓ Обеспечивает чистоту клапанов системы EGR и турбокомпрессора.
- ✓ Восстанавливает параметры сгорания топлива и оптимальные характеристики работы двигателя.
- ✓ Препятствует засорению топливного фильтра и топливной системы питания в целом.

Применимость

- ✓ Для всех дизельных двигателей включая двигатели с коммон рейл и насос форсунками...
- ✓ Для дизтоплива и биодизтоплива до B30.

Указания по применению

- ✓ Дозировка: 0,1 % (1 литр продукта на 1000 литров дизельного топлива).

Фасовка

PN 39410 – 1000 л PN 39499 – 200 л



Серия для автопарковых хозяйств  
**DIESEL FUEL SYSTEM  
 CLEANER +PLUS+**

Wynn's Diesel Fuel System Cleaner +Plus+ добавка к дизельному топливу, тщательно очищающая и смазывающая топливные насосы и инжекторы.

Характеристики

#### Свойства

- ✓ Очищает топливные насосы и инжекторы.
- ✓ Восстанавливает первоначальный распыл топлива обеспечивая его лучшее сгорание.
- ✓ Снижает количество черного дыма (частиц сажи) посредством очистки системы впрыска.
- ✓ Компенсирует недостаточное смазывание топлива с низким содержанием серы.
- ✓ Предотвращает засорение топливного фильтра.
- ✓ Защищает от образования ржавчины и коррозии.
- ✓ Снижает детонационный шум в дизельном двигателе.
- ✓ Не наносит вреда каталитическим нейтрализаторам и сажевым фильтрам.

#### Применимость

- ✓ Для всех дизельных двигателей с турбокомпрессором и без.

#### Характеристики

Внешний вид : жидкость желтого цвета  
 Плотность при 15°C : ок. 0,8223 кг/дм<sup>3</sup>  
 Показатель преломления при 20°C: ок. 1,4495  
 Точка воспламенения в закрытом тигле : 45°C

#### Указания по применению

- ✓ Добавить к дизельному топливу в пропорции от 0,1 до 0,2 % от его объема.



Фасовка

№ W46796 – 4x5 л. – EN/FR/DE/NL/ES/IT

Характеристики



Профессиональная серия  
**DIESEL EMISSION  
 REDUCER**

**Комплексный подход к очистке**

Wynn's DIESEL EMISSION REDUCER присадка в дизельное топливо, которая уменьшает выбросы сажи и очищает топливную систему.

Свойства

- ✓ Немедленно снижает вредные выбросы и выброс сажи.
- ✓ Идеален перед прохождением Государственного Технического Осмотра (ГТО).
- ✓ Улучшает процесс сгорания топлива, рабочие параметры двигателя и снижает расход топлива.
- ✓ Соответствует стандартам Евро 5 / Евро 6
- ✓ Совместим с топливом по стандартам EN 590.
- ✓ Предотвращает засорение и забивание форсунок.
- ✓ Помогает отделять воду от топлива в топливном фильтре и защищает топливную систему.
- ✓ Безопасен для всех систем выхлопа.

Применимость

- ✓ Для всех типов дизельных двигателей, включая коммон рейл и насос форсунки.
- ✓ Для дизтоплива и биодизтоплива до В30.

Указания по применению

- ✓ Добавьте присадку к топливу (желательно перед заправкой). Одна бутылка 500 мл рассчитана минимум на 30 литров дизельного топлива.
- ✓ Для наилучших результатов добавьте присадку за 150 км до ГТО.
- ✓ Подходит для заливных горловин без крышки.
- ✓ Совет: для полной очистки, мы рекомендуем использовать Diesel Emission Reducer совместно с Diesel Extreme Cleaner

Характеристики



Фасовка

№ W50393 – 12x500 мл – EN/EL/HU/RU/ES

Wynn's стремится к высоким стандартам качества и обновляет свою продукцию в соответствии с новейшими двигательными технологиями и требованиями.

Характеристики



Серия для грузового транспорта

## Diesel System Treatment

Wynn's Diesel System Treatment добавка к дизельному топливу, улучшающая его качество и сгорание.

Характеристики

### Свойства

- ✓ Очищает насос и форсунки.
- ✓ Увеличивает цетановое число дизельного топлива и улучшает качество воспламенения и горения.
- ✓ Уменьшает кол-во частиц сажи и черный выхлопной дым.
- ✓ Предотвращает засорение топливного фильтра.
- ✓ Компенсирует недостаток смазки в низкосернистом топливе
- ✓ Снижает детонационный шум в дизельном двигателе.
- ✓ Защищает от образования ржавчины и коррозии.

### Применимость

- ✓ Для всех дизельных двигателей с турбокомпрессором и без.

### Характеристики

Внешний вид : жидкость желтого цвета

Плотность при 15°C : 0,8174 кг/дм<sup>3</sup>

Показатель

преломления при 20°C : 1,4489

Точка воспламенения : 44°C

### Указания по применению

- ✓ Обычная обработка
  - От 1 до 2 литров продукта на 1.000 литров дизельного топлива.
- ✓ Усиленная обработка (в случае сильной дымности или загрязнения системы впрыска)
  - 1 литр продукта на 200 литров дизельного топлива. После этой обработки применять продукт в обычных дозах.



Фасовка

№ W51695 – 12x1 л. – EN/FR/DE/NL/ES/IT

Характеристики





Профессиональная серия

## Eco-Diesel

**Анти-дым для улучшения догорания частиц сажи в каталитических конверторах**



Wynn's Eco Diesel представляет собой многофункциональную добавку к дизельному топливу, направленную на сокращение черного дыма, улучшения сгорания топлива, очистки топливной системы и компенсирование недостатка смазывающей способности топлива с низким содержанием серы.

### Свойства

- ✓ Препятствует образованию черного дыма до приемлемого уровня в ЕС.
- ✓ Уменьшать выброс сажи путем понижения температуры сгорания частиц сажи с 600°C до 200/400°C (температура выхлопных газов).
- ✓ Устраняет частицы сажи в системе выпуска отработавших газов без дополнительного оборудования, такого как система дожигания сажи, сажевых фильтров и каталитических нейтрализаторов.
- ✓ Восстанавливает сажевые фильтры.
- ✓ Восстанавливает сгорание топлива в камере сгорания.
- ✓ Очищает, смазывает и поддерживает в чистоте инжекторы и топливный насос.
- ✓ Компенсирует недостаток смазки в низкосернистом топливе при помощи смазывающих компонентов.
- ✓ Защищает от образования ржавчины и коррозии.
- ✓ Полностью совместим со всеми типами дизельного топлива.

### Применимость

- ✓ Для всех дизельных двигателей с турбокомпрессором и без.
- ✓ Для грузовиков, лодок, сельскохозяйственной техники, генераторов и т.д.

### Указания по применению

Добавить в бак перед заправкой дизельным топливом для получения оптимальной смеси.

Дозировка:

#### В случае сильного дымообразования

4 л. Wynn's Eco Diesel на 1.000 л. дизельного топлива (0,4 %).

#### Для предотвращения чрезмерного образования дыма

2 л. Wynn's Eco Diesel на 1.000 л. дизельного топлива (0,2 %)

Характеристики

### Фасовка

№ W62195 – 12x1 л. – EN/FR/DE/NL/ES/IT

Характеристики



Профессиональная серия

## DIESEL TURBO CLEANER

**Освобождает заблокированные  
лопатки турбины**

Wynn's Diesel Turbo Cleaner, химическая добавка для дизельных двигателей которая очищает горячую часть турбины.

### Свойства

- ✓ Легко очищает и восстанавливает горячую часть турбины и освобождает заблокированные лопатки турбины без разборки.
- ✓ Удаляет остатки отложений в катализаторе и обладает хорошим чистящим эффектом в клапане рециркуляции отработавших газов (EGR).
- ✓ Восстанавливает мощность двигателя и его приемистость.
- ✓ Улучшает сгорание и уменьшает выбросы сажи.
- ✓ Продлевает срок службы турбины и катализатора.

### Применимость

- ✓ Для дизельных двигателей с любыми типами сажевого фильтра.
- ✓ Для дизельного и био-дизельного топлива до В30.
- ✓ Добавлять только в топливный бак!

### Указания по применению

- ✓ Добавьте одну бутылку 500 мл минимум в 40 литров дизельного топлива.
- ✓ Бутылка подходит для заливных горловин без крышки.

Характеристики



Фасовка

№ W32092 – 12x500 мл – EN/FR/DE/IT/ES/NL (наклейка с русским языком)

Характеристики



Потребительская серия

## Formula Gold Diesel System Treatment

**Высокая Производительность**

Wynn's High Performance Diesel System Treatment – средство, оказывающее тройное действие:

- 1) Повышение эффективности работы двигателя
- 2) Снижение расхода топлива
- 3) Уменьшение чёрного выхлопа

### Свойства

- ✓ Способствует немедленному улучшению сгорания и как следствие:
  - повышение эффективности работы двигателя
  - улучшение ускорения.
- ✓ Снижает расход топлива.
- ✓ Уменьшает черный выхлоп.
- ✓ Полностью сжигает частицы сажи в системе выхлопа во время обычных поездок.
- ✓ Очищает и защищает систему впрыска дизельных двигателей.
- ✓ Защищает от окисления и коррозии.
- ✓ Препятствует образованию нагара.
- ✓ Не разрушает каталитические нейтрализаторы и сажевые фильтры дизельных двигателей.

### Применимость

- ✓ Рекомендуется для всех типов дизельных двигателей, как новых, так и относительно старых.

### Указания по применению

- ✓ Добавьте содержимое бутылки 500 мл. в полный бак с топливом (от 40 до 70 литров).
- ✓ Для наилучшего результата добавлять в каждый третий бак.

### Фасовка

№ W76401 – 12x500 мл – EN/FR/DE/NL/PT/ES/IT/EL/RU

Характеристики



Профессиональная серия

## Turbo Cleaner

Wynn's Turbo Cleaner очищает и разблокирует грязные турбокомпрессоры. При распылении образуется пена, которая позволяет произвести более длительное и качественное «откисание» и очистку турбокомпрессора.

### Свойства

- ✓ Очищает и разблокирует турбины как с разборкой, так и без нее.
- ✓ Растворяет смолы, лак, углеродные и прочие отложения.
- ✓ Восстанавливает мощность турбины до ее начальных параметров.
- ✓ Восстанавливает оптимальное соотношение воздух / топливо.
- ✓ Безопасен для всех типов выхлопных систем.

### Применимость

- ✓ Для всех бензиновых и дизельных турбодвигателей.

### Указания по применению

#### А. Очистка турбокомпрессора (*со стороны впуска*) без снятия

1. Запустите и прогрейте двигатель. Снимите гибкий шланг/рукав впускной системы, расположенный между воздушным фильтром и турбокомпрессором/интрекуллером
2. Для бензиновых двигателей увеличьте обороты до 2000 об/мин. Для дизельных двигателей – работа только на холостом ходу, НЕ УВЕЛИЧИВАЙТЕ обороты.
3. На разогретом двигателе, направьте спрей во впускной воздушный коллектор.
4. Распыляйте Wynn's Turbo Cleaner короткими интервалами избегая неконтролируемого увеличения оборотов двигателя.
5. После каждого распыления подождите пока обороты вернуться на прежний уровень.



Характеристики



6. Если необходимо, добавьте обороты на бензиновом двигателе. Для дизельных двигателей – никогда не увеличивайте обороты.
7. Продолжайте пока 200 мл. продукта не будут использованы.
8. Позвольте двигателю поработать на холостом ходу несколько минут. Заглушите двигатель. Установите воздушный патрубок на место.
9. Заведите двигатель, прибавляйте обороты до 3000 об/мин максимум или необходимо проехать 5-10 км, не превышая 3000 об/мин.
10. Позвольте двигателю поработать ещё минуту перед тем как заглушить.

**В. Очистка очень грязного турбокомпрессора (входная и выходная части) со снятием**

1. Демонтируйте турбокомпрессор.
2. Разберите турбокомпрессор, так чтобы была видна крыльчатка с изменяемой геометрией.
3. Нанесите аэрозольный очиститель на загрязнённые детали. Оставьте их с нанесённым составом в течение нескольких минут
4. Распылите продукт ещё раз до полного удаления загрязнения.
5. Рекомендуется использовать тряпку или ветошь для полного удаления загрязнения.
6. Просушите детали сжатым воздухом или протерев насухо тряпкой или ветошью. Проведите осмотр деталей на наличие механических дефектов.
7. Соберите и установите на место систему турбо наддува с новыми уплотнителями.



После очистки турбины с или без разборки при помощи Wynn's Turbo Cleaner, желательно применить следующие добавки в топливо:

**Для автомобилей с бензиновым двигателем:**

Добавьте одну бутылку **Wynn's Petrol Extreme Cleaner (W29792 или W29793)** в топливный бак после очистки турбокомпрессора при помощи Wynn's Turbo Cleaner.

**Для автомобилей с дизельным двигателем:**

Добавьте одну бутылку **Wynn's Diesel Extreme Cleaner (W12292 or W12293)** в топливный бак после очистки турбокомпрессора при помощи Wynn's Turbo Cleaner.

**Фасовка**

№ W28679 – 12x200 мл – EN/FR/DE/ES/IT/NL/RU/EL

Wynn's стремится к высоким стандартам качества и обновляет свою продукцию в соответствии с новейшими двигательными технологиями и требованиями.

Характеристики



Профессиональная серия

**Dry Fuel**

**для автомобилей с дизельным и бензиновым двигателем**

Wynn's Dry Fuel удаляет конденсат в топливной системе (применяется для бензиновых и дизельных двигателей).

**Свойства**

- ✓ Абсорбирует воду в топливной системе.
- ✓ Защищает от образования коррозии.
- ✓ Препятствует образованию льда в топливной системе.
- ✓ Обеспечивает мягкую очистку инжекторов.
- ✓ Улучшает холодный запуск двигателя.
- ✓ Wynn's Dry Fuel пригодна для дизельных и бензиновых двигателей, этилированного и неэтилированного бензина, не содержит компонентов, разрушающих катализаторов.
- ✓ Может быть использована в 100 % биотоплива, чистом (B100) или смешанных видах (B02, B05, B30, ...).

**Применимость**

- ✓ Для всех бензиновых и дизельных двигателей с турбокомпрессором или без него.
- ✓ Для автомобилей, грузовиков, стационарного оборудования и водного транспорта, емкостей для хранения.

**Указания по применению**

- ✓ Стандартная дозировка: добавьте 1 бутылку с 325 мл в бензин или дизельное топливо.
- ✓ Для наилучшего результата применяйте продукт каждые 6 месяцев.
- ✓ Подходит для заливных горловин без крышки.
- ✓ Дозировка для другой фасовки 1/1000.

Характеристики



№ W71851 – 24x325 мл. – EN/FR/DE/RU/IT/NL

№ W71896 – 4x5 л. – EN/FR/DE/NL/IT  
 № W71898 – 60 л. – EN/FR/DE/NL/IT  
 № W71899 – 200 л. – FR



Dry Fuel - 2



Характеристики



## Supremium® Petrol

**Больше километров с полным баком**

Wynn's Supremium® (Супремиум) – это комплекс присадок, служащих для улучшения качества бензина до экстра класса.

Supremium Petrol - 1

Характеристики

### Свойства

- 1. Экономия топлива – Уменьшение трения**
  - ✓ Уменьшает потери на трение в топливной системе.
- 2. Моющие свойства**
  - ✓ Чистит и поддерживает в чистоте инжекторы, клапаны и топливную систему.
  - ✓ Восстанавливает и поддерживает эффективность работы двигателя.
  - ✓ Способствует сокращению содержания вредных веществ в отработавших газах до 30 %.
  - ✓ Облегчает холодный запуск двигателя.
- 3. Ингибиторы коррозии**
  - ✓ Предотвращает коррозию и износ деталей топливной системы.
  - ✓ Выводит воду из топливной системы и бака.
- 4. Смазывающие вещества**
  - ✓ Смазывает и защищает топливный насос и инжектора.

### Применимость

- ✓ Рекомендован для всех типов бензиновых двигателей (впрыск, непосредственный впрыск и карбюратор).
- ✓ Для обычного бензина и биобензина до E10.

### Характеристики

Внешний вид : Прозрачная жидкость желтого цвета  
 Плотность при 20°C : ок. 0,863 кг/дм<sup>3</sup>  
 Показатель преломления при 20°C: ок. 1,4685  
 Точка воспламенения в закрытом тигле : ок 71°C



#### Указания по применению

- ✓ Добавьте 0,1% или 25 мл присадки на 25 л бензина.
- ✓ Расфасовано в специальную бутылку с дозатором для точной дозировки.

#### Фасовка

№ W22810 – 12x250 мл – EN/FR/RU



№ W25199 – 200 л – EN/FR/RU



# Характеристики



Профессиональная серия

## Очиститель Катализатора и Кислородных датчиков Мощный очиститель

Wynn's Catalytic Converter & Oxygen Sensor Cleaner- химическая присадка для бензиновых и гибридных двигателей, оптимизирует эффективность работы каталитических нейтрализаторов и обеспечивает оптимальную работу лямбда (кислородных) датчиков.

#### Свойства

- ✓ Удаляет отложения (масло и не сгоревшие частицы топлива) и снижает выбросы.
- ✓ Обеспечивает оптимальную работу катализатора и датчиков O<sub>2</sub>.
- ✓ Продлевает срок службы каталитического нейтрализатора и датчиков кислорода.
- ✓ Предотвращает загорание индикационной лампы бортовой диагностики неисправностей (OBD).
- ✓ Восстанавливает оптимальный режим сгорания топлива путем восстановления соотношения топливовоздушной смеси.
- ✓ Восстанавливает производительность двигателя.
- ✓ Идеально подходит для автомобилей, эксплуатируемых в городе.

#### Применимость

- ✓ Рекомендуется для всех бензиновых и гибридных двигателей.

#### Указания по применению

- ✓ Для максимально эффективной очистки, добавьте присадку к топливу. Одна бутылка 500 мл на 30 литров топлива.
- ✓ Для профилактики, добавьте присадку к топливу. Одна бутылка 500 мл на полный топливный бак (до 70 л.). Периодичность применения каждые 10 000 км.
- ✓ Подходит для заливных горловин без крышки.

# Характеристики



#### Фасовка

№ W25692 – 12x500 мл – EN/FR/DE/NL/IT (наклейка с описанием и необходимой информацией на Русском языке)

## Характеристики



Профессиональная серия

## PETROL EMISSION REDUCER Petrol Power 3

Wynn's PETROL EMISSION REDUCER является химической присадкой для обработки бензиновых двигателей, обеспечивает улучшение рабочих параметров, снижает вредные выбросы и расход топлива, защищает детали двигателя. Защищает двигатель при использовании биотоплива E10.

## Характеристики

#### Свойства

- ✓ Снижает уровень CO и CH в выбросах.
- ✓ Идеален перед прохождением Государственного Технического Осмотра.
- ✓ Снижает трение между частями двигателя (в головке блока цилиндров), что ведет к снижению расхода топлива.
- ✓ Соответствует стандартам Евро 5 / Евро 6
- ✓ Совместим с топливом по стандартам EN 228.
- ✓ Восстанавливает производительность топливной системы автомобилей с большим пробегом и позволяет им работать лучше и более эффективно.
- ✓ Защищает двигатели, в которых используется биотопливо E10.
- ✓ Защищает от коррозии.
- ✓ Снижает образование отложений в камере внутреннего сгорания.
- ✓ Безопасен для всех систем выхлопа.

#### Применимость

- ✓ Рекомендован для всех типов бензиновых двигателей (впрыск, непосредственный впрыск и карбюратор), а также гибридных двигателей.
- ✓ Для обычного бензина и биобензина до E10.

#### Указания по применению

- ✓ Добавьте присадку к топливу (желательно перед заправкой). Одна бутылка 500 мл рассчитана на 30 - 70 литров топлива.
- ✓ Для наилучших результатов добавьте присадку за 150 км до ГТО.
- ✓ Подходит для заливных горловин без крышки.
- ✓ Совет: для полной очистки, мы рекомендуем использовать Petrol Emission Reducer совместно с Petrol Extreme Cleaner.



### Фасовка

№ W29393 – 12x500 мл – EN/EL/RU/ES

Wynn's стремится к высоким стандартам качества и обновляет свою продукцию в соответствии с новейшими двигательными технологиями и требованиями.

## Характеристики



Профессиональная серия

## PETROL EXTREME CLEANER

**Экстремальный очиститель**

Wynn's PETROL EXTREME CLEANER - химическая присадка для бензиновых двигателей, обеспечивает мощную очистку топливной системы бензиновых двигателей в результате разовой заливки продукта. Защищает двигатель при использовании биотоплива E10 и E85

## Характеристики

### Свойства

- ✓ Полная очистка топливной системы в результате разовой заливки продукта.
- ✓ Быстро очищает и предохраняет инжекторы, восстанавливает и поддерживает оптимальный режим распыла топлива.
- ✓ Предотвращает засорение системы EGR.
- ✓ Восстанавливает оптимальный режим работы двигателя, устраняет проблемы холостого хода и предотвращает проблемы запуска.
- ✓ Очищает камеру сгорания и впускные клапана.
- ✓ Повышает эксплуатационную надежность и экономичность.
- ✓ Соответствует стандартам Евро 5 / Евро 6.
- ✓ Совместим с топливом по стандартам EN 228.
- ✓ Безопасен для всех выхлопных систем.

### Применимость

- ✓ Рекомендуется для всех бензиновых двигателей (многоточечный впрыск, прямой впрыск или карбюратор), а также гибридных двигателей.
- ✓ Для бензина и биобензина вплоть до E10.

### Указания по применению

- ✓ Для достижения наилучших используйте одну бутылку 500 мл. на 60 литров бензина.
- ✓ В случае сильно загрязненных систем используйте одну бутылку 500 мл. на 30 литров бензина.
- ✓ Подходит для заливных горловин без крышки.





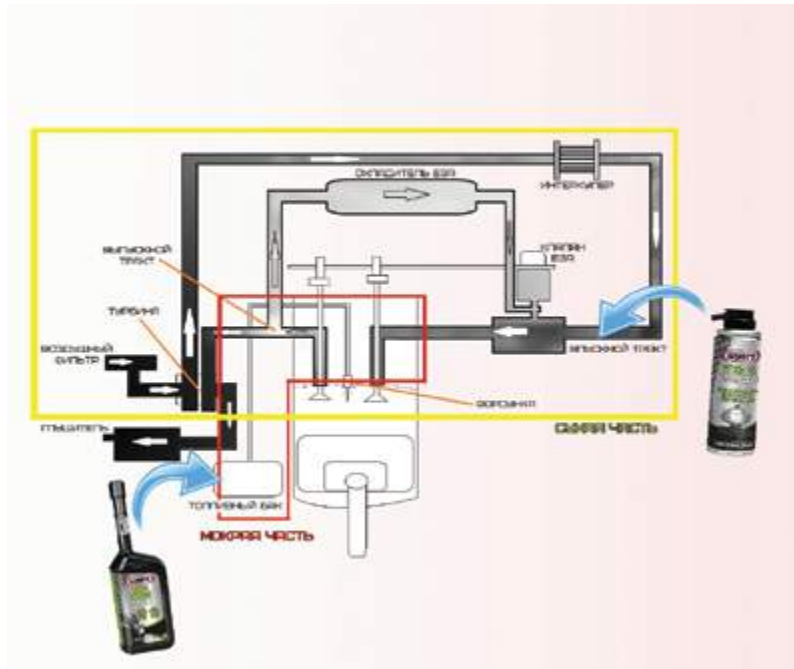
Фасовка

№ W29793 – 12x500 мл – EN/EL/HU/RU/ES

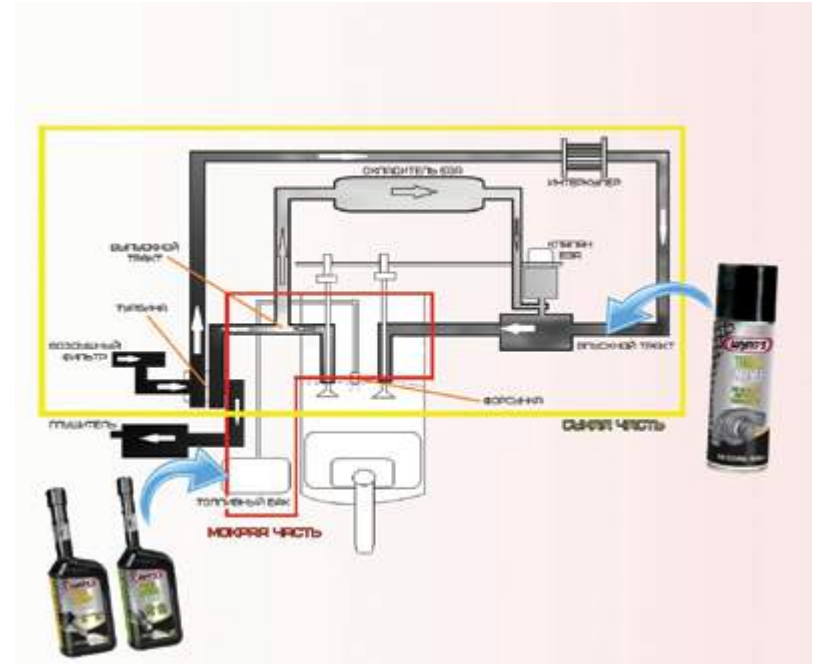
Примечание

- ✓ Для идеальной очистки двигателя, мы рекомендуем использовать 2 продукта вместе:
- ✓ **Petrol Extreme Cleaner:** Очищает топливную систему, «мокрую часть» двигателя.
- ✓ **Petrol EGR Extreme Cleaner (Аэрозоль – W29879):** Очищает впускной коллектор и впускные клапаны, двигателя, датчик расхода воздуха, «сухую часть» двигателя.

Характеристики



- ✓ Для идеальной очистки турбокомпрессора, мы рекомендуем использовать 2 продукта вместе - **Petrol Extreme Cleaner** и **Turbo Cleaner (Аэрозоль – W28679)**.





Профессиональная серия

## PETROL EGR EXTREME CLEANER

**Очиститель воздухоприемной системы,  
впускных клапанов, датчика расхода  
воздуха, EGR (CPOГ) и турбины в аэрозоле.**

Wynn's Petrol EGR аэрозольный продукт для очистки воздухоприёмной системы бензиновых двигателей.

### Свойства

- ✓ Обеспечивает мгновенную очистку воздухоприёмной системы, впускных клапанов и системы EGR (CPOГ – Система Рециркуляции Отработанных Газов).
- ✓ Мощное распыление поддерживает очищающее воздействие
- ✓ Растворяет сажу, смолу, лак, графит.
- ✓ Восстанавливает и поддерживает нормальный режим работы двигателя.
- ✓ Обеспечивает стабильную работу на холостом ходу.
- ✓ Устраняет проблемы холодного запуска.
- ✓ Решает проблему набора скорости.
- ✓ Безвреден для каталитических нейтрализаторов.

### Применимость

- ✓ Рекомендуется применять при каждом сервисном обслуживании, для поддержания чистоты впускной системы, впускных клапанов, датчика расхода воздуха, турбины и системы EGR.
- ✓ Кроме того, рекомендуется использовать при каждом сервисном обслуживании для поддержания чистоты всех системы.

### Предупреждение

Не распыляйте на окрашенные поверхности. В случае попадания, немедленно смойте средство при помощи воды, для предотвращения возможных повреждений ЛКП.

Характеристики



### Указания по применению

#### А. Очистка впускного коллектора, датчика расхода воздуха и впускных клапанов.

- ✓ Запустите и прогрейте двигатель. Снимите воздушный фильтр;
- ✓ Дайте двигателю поработать при оборотах 2000 об/мин.
- ✓ Распылите 200 мл. продукта в отверстие воздухозаборника, распыляйте с небольшими интервалами.
- ✓ Обороты будут падать при распылении. После каждого впрыска подождите, до восстановления рабочих оборотов
- ✓ В случае необходимости нажать на акселератор, чтобы не дать заглохнуть двигателю.
- ✓ Дайте двигателю поработать на холостом ходу несколько минут, нажимайте на акселератор от 5 до 10 раз во время этого периода, при этом не превышайте 3000 об/мин.
- ✓ Дайте двигателю поработать на холостом ходу как минимум одну минуту после последнего нажатия на педаль газа.
- ✓ Заглушите двигатель. Поставьте воздушный фильтр на место.

#### В. Очистка клапана EGR

- ✓ Если клапан находится недалеко от соединения с патрубком, действуйте также, как написано в методе А.
- ✓ Если клапан находится далеко от соединения с патрубком, но есть место где возможно отсоединение патрубков или труб, поближе к клапану. После их снятия распылите продукт в клапан.

#### С. Очистка клапана EGR – если он находится в легкодоступном месте.

- ✓ Если клапан EGR легко доступен, и его легко снять.
- ✓ Снимите и раберите клапан EGR.
- ✓ Распылите средство непосредственно на клапан, его корпус и другие компоненты до их сильного намокания.
- ✓ Пусть продукт действует несколько минут.
- ✓ Распыляйте средство на эти части, до тех пор пока вся грязь не будет удалена.
- ✓ При очистке можно использовать кусок ткани или бумажные салфетки для удаления сильных загрязнений.
- ✓ Высушите части с помощью сжатого воздуха, куска ткани или бумажных салфеток.
- ✓ В процессе данного метода очистки, нет необходимости в работе двигателя
- ✓ При данном методе происходит очистка только клапана EGR. Очистка турбокомпрессора может быть произведена с помощью методов А и В.

### Фасовка

№ W29879 – 12x200 мл – EN/FR/NL/DE/IT/RU/EL/ES

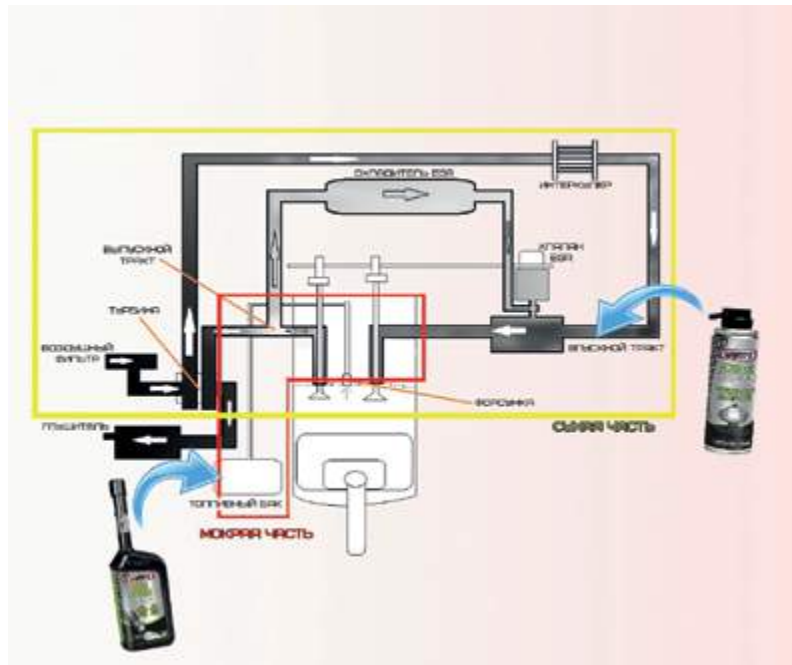
Характеристики



### Дополнение

Для достижения наилучших результатов чистки, мы рекомендуем использовать два продукта вместе:

“МОКРАЯ” часть двигателя	+	“СУХАЯ” часть двигателя
<p><b>Petrol Extreme Cleaner</b> (Жидкость – W297xx)</p> <ul style="list-style-type: none"> <li>Очищает инжектора и клапана.</li> <li>Уменьшает образование отложений в камере сгорания.</li> <li>Восстанавливает производительность двигателя</li> </ul>	+	<p><b>Petrol EGR Extreme Cleaner</b> (Аэрозоль – W29879)</p> <ul style="list-style-type: none"> <li>Немедленная и сильная очистка:               <ul style="list-style-type: none"> <li>Воздухоприемная система</li> <li>Датчик расхода воздуха</li> <li>Впускные клапана</li> <li>Клапан EGR</li> <li>Турбокомпрессор</li> </ul> </li> <li>Восстанавливает оптимальный поток воздуха и топливно-воздушной смеси.</li> </ul>



Характеристики



Профессиональная серия

## AIR INTAKE & CARBURETTOR CLEANER

(очиститель дроссельной заслонки и карбюратора) Аэрозоль

Wynn's Air Intake & Carburettor очиститель, предназначенный для устранения загрязнений и отложений в воздушных каналах, жиклерах и регулировочных винтов карбюратора, а так же на всех видимых компонентах карбюратора.

Характеристики

### Свойства

- ✓ Активные растворители растворяют и удаляют грязь очень быстро.
- ✓ Мощное распыление улучшает очищающее действие.
- ✓ Очищает карбюратор и воздухоприемной системы без разборки.
- ✓ Растворяет смолу, лак и отложения.
- ✓ Обеспечивает мгновенную очистку воздухоприёмной системы, впускных клапанов.
- ✓ Растворяет сажу, смолу, лак, графит.
- ✓ Восстанавливает и поддерживает нормальный режим работы двигателя.
- ✓ Обеспечивает стабильную работу на холостом ходу.
- ✓ Устраняет проблемы холодного запуска.
- ✓ Решает проблему набора скорости.
- ✓ Безвреден для каталитических нейтрализаторов.

### Применимость

- ✓ В системе впуска инжекторных и карбюраторных бензиновых двигателей.
- ✓ На видимых компонентах карбюратора (вентиляционные каналы, регулировочные винты, расходомер, внешние части).
- ✓ На дроссельной заслонке и дросселе.
- ✓ На клапанах вентиляции картера.

### Характеристики

Внешний вид : Бесцветная прозрачная жидкость (активного вещества)  
 Плотность при 15°C : 0,850 кг/дм<sup>3</sup> (активного вещества)  
 Точка воспламенения : < 21°C (активного вещества)  
 Газ пропеллент : пропан



#### Указания по применению

- ✓ **Для карбюратора**  
Для очистки видимых компонентов: Снимите воздушный фильтр. Запустите двигатель и дайте ему прогреться. Установите дроссель в открытое положение. При прогревом двигателя, распылите продукт во впускной воздушный коллектор на грязные компоненты. Распыляйте с интервалами. При необходимости увеличьте обороты двигателя во избежание остановки двигателя из-за обогащения смеси. Продолжайте, пока все компоненты не очистятся.
- ✓ **Впускной коллектор / дроссельная заслонка**  
Снимите воздушный фильтр, прогрейте двигатель, установите дроссель в открытое положение. При прогревом двигателя, распылите продукт во впускной воздушный коллектор с интервалами. Распылите продукт на дроссельную заслонку. При необходимости увеличьте обороты двигателя во избежание остановки двигателя. В случае если система впрыска оборудована клапаном расхода воздуха, при необходимости открыть клапан вручную.
- ✓ **Воздушная заслонка с автоматическим управлением**  
Снимите воздухоочиститель. При неработающем двигателе, распылите продукт с двух сторон дроссельной заслонки с помощью ручного открытия и закрытия.
- ✓ **П.В.К. (Принудительная Вентиляция Картера)**  
Отключите П.В.К. со стороны картера. Вставьте трубку удлинитель в открытую часть клапана и распыляйте продукт во время движения клапана вперед и назад. Запустите двигатель, распылите продукт в клапан несколько раз, для полной его промывки.

#### Фасовка

№ W54179 – 12x500 мл аэрозоль – EN/FR/DE/PL/IT/RU/EL/NL

#### Примечание

Не распыляйте на окрашенные детали. В случае попадания продукта на такие поверхности, немедленно смойте его водой, для предотвращения повреждений.

Характеристики



Профессиональная серия  
**INJECTOR CLEANER**  
**ДЛЯ БЕНЗИНОВЫХ**  
**ДВИГАТЕЛЕЙ**

Wynn's Injector Cleaner для бензиновых двигателей является многофункциональной присадкой в топливо для поддержания системы впрыска бензиновых двигателей в оптимальном состоянии.

#### Свойства

- ✓ Очищает инжекторы, топливный насос и поддерживает их чистоту.
- ✓ Предотвращает образование отложений на клапанах, во впускном коллекторе воздуховода и камерах сгорания.
- ✓ Улучшает запуск двигателя в холодное время года.
- ✓ Предотвращает появление «неровного» холостого хода и провалов при ускорении.
- ✓ Восстанавливает оптимальные параметры распыла топлива.
- ✓ Смазывает инжекторы, клапаны, насос и верхнюю часть цилиндра.
- ✓ Улучшает процесс сгорания топлива и параметры работы двигателя.
- ✓ Защищает топливную систему от образования ржавчины и коррозии.
- ✓ Уменьшает уровень СО и СН.
- ✓ Продлевает срок службы системы впрыска топлива.
- ✓ Безопасен для каталитических нейтрализаторов и турбокомпрессоров.

#### Применимость

- ✓ Может быть использован как с этилированным и неэтилированным бензином.
- ✓ Для использования в бензиновых инжекторных двигателях во избежание засорения впускных клапанов, очистки и поддержания чистоты насоса и инжекторов.
- ✓ Рекомендуется использовать при неровном холостом ходе, провалах при ускорении, стуках, самовоспламенении топлива, проблемах с запуском двигателя, высоком расходе топлива, слишком высоком уровне выброса вредных выхлопных газов.

Характеристики



#### Указания по применению

- ✓ Добавьте продукт Injector Cleaner for Petrol Engines в топливный бак (не менее 20 л. топлива).
- ✓ 1 бутылки 325 мл достаточно для обработки до 70 литров бензина.
- ✓ Подходит для заливных горловин без крышки.

#### Фасовка

№ W55972 – 12x325 мл – PL/HU/RU/EL

# Характеристики



Профессиональная серия

## COMBUSTION CHAMBER CLEAN

**максимальная очистка камеры сгорания**

Wynn's Combustion Chamber Cleaner предназначен для растворения и удаления нагара из камеры сгорания (раскоксовка). Помогает восстановить компрессию.

# Характеристики

#### Свойства

- ✓ Восстанавливает подвижность "залегших" поршневых колец.
- ✓ Восстанавливает компрессию и работу клапанов.
- ✓ Предотвращает детонацию двигателя.
- ✓ Удаляет нагар с впускных клапанов, а также смолистые отложения и налет во впускном коллекторе.
- ✓ Безопасен для катализаторов.

#### Применимость

- ✓ Для всех бензиновых двигателей.
- ✓ Можно применять при помощи MultiServe. Допускается применение медицинской капельницы с дозатором.

#### Указания по применению

- ✓ Прогреть двигатель.
- 1-й способ:
  - ✓ Подсоединить вакуумный шланг двигателя к медицинской капельнице.
  - ✓ Убедитесь в том, что черный кран адаптера закрыт. Запустить двигатель и увеличить обороты до 1 500 об/мин.
  - ✓ Открыть кран адаптера и отрегулировать таким образом, чтобы двигатель работал на минимально устойчивых оборотах.
  - ✓ Когда банка опустеет сразу же остановить двигатель. Снять капельницу и собрать разъединенные детали.
  - ✓ Подождать 10 минут пока вещество не впитается в нагар.
  - ✓ Запустить двигатель. Проехать на автомобиле расстояние не менее 5 км. или дать двигателю поработать в течение 5 минут на различных оборотах (до 2/3 максимально допустимых).



# Характеристики

2-й Способ:

- ✓ Залить продукт в бак Multiserve или EnviroPurge.
- ✓ Отсоединить воздушный патрубок.
- ✓ Вставить конус распылитель в отсоединенный патрубок.
- ✓ Завести двигатель.
- ✓ Запустить процедуру очистки воздушного впускного тракта.
- ✓ После окончания процедуры. Отключить устройство и подсоединить все патрубки на место.
- ✓ Запустить двигатель. Проехать на автомобиле расстояние не менее 5 км. или дать двигателю поработать в течение 5 минут на различных оборотах (до 2/3 максимально допустимых).
- ✓ Отрегулировать двигатель в соответствии с инструкциями завода-изготовителя.  
**ВАЖНО!**  
Для всех способов.
- ✓ Не добавлять в бензобак. После применения нет необходимости замены моторного масла и свечей зажигания.

Примечание:

- ✓ Не устраняет механические повреждения.

Фасовка

№ W63850 – 12x400 мл –RU



# Характеристики



Профессиональная серия

## FUEL SYSTEM CLEANER

**для карбюраторных или инжекторных бензиновых двигателей**

Wynn's Fuel System Cleaner предназначен для очистки бензиновых систем впрыска и снижения требований к октановому числу.

Свойства

- ✓ Поддерживает в чистоте систему впрыска.
- ✓ Снижает требования к октановому числу.
- ✓ Предотвращает образование отложений в форсунках и на клапанах.
- ✓ Смазывает форсунки, впускные клапаны, топливную систему и верхнюю часть цилиндров.
- ✓ Защищает от появления ржавчины и коррозии.
- ✓ Улучшает запуск двигателя в холодное время.
- ✓ Препятствует преждевременному воспламенению смеси.
- ✓ Может быть использован как с этилированным и неэтилированным бензином. Не разрушает катализаторы.

Применимость

- ✓ Для всех бензиновых двигателей.

Указания по применению

- ✓ 1 бутылки 325 мл достаточно для обработки от 20 до 70 литров бензина.
- ✓ Для наилучшего результата добавлять в каждый третий бак.
- ✓ Подходит для заливных горловин без крышки.

Фасовка

№ W61354 – 24x325 мл – EN/ES/RU/SV/FI/HU



# Характеристики



Профессиональная серия

## Formula Gold Petrol System Treatment

**Высокая производительность**

Wynn's High Performance Petrol System Treatment химическая присадка, в состав которой входят компоненты, улучшающие сгорание топлива и промывочные ингредиенты, оказывающие тройной эффект:

- 1) Повышение эффективности работы двигателя
- 2) Снижение расхода топлива
- 3) Очистка системы впрыска

### Свойства

- ✓ Способствует немедленному улучшению сгорания и как следствие:
  - повышению эффективности работы двигателя
  - улучшению ускорения.
  - более тихой работе двигателя.
- ✓ Снижает расход топлива.
- ✓ Сокращает выброс CO и CH.
- ✓ Очищает и защищает систему впрыска.
- ✓ Уменьшает рывки при разгоне и детонацию.
- ✓ Не разрушает каталитические нейтрализаторы.

### Применимость

- ✓ Рекомендуется для всех типов бензиновых моторов, как новых, так и относительно старых.

### Указания по применению

- ✓ Добавьте содержимое бутылки в полный бак с топливом.
- ✓ Для наилучшего результата добавлять в каждый третий бак.

### Фасовка

№ W70701 – 12x500 мл – EN/FR/DE/NL/PT/ES/EL/RU



Часть 1

**Топливная система**



Часть 2

**Система смазки**



Часть 3

**Система охлаждения**



Часть 4

**Система кондиционирования**



Часть 5

**Сервисные продукты**



Часть 6

**Оборудование** и расходные жидкости



+7 495 739 40 09  
infoRU@wynns.eu  
www.wynnsrus.ru



Профессиональная серия

## Super Friction Proofing®

Модификатор трения

Wynn's Super Friction Proofing® - растворимая в масле присадка (в том числе и Low Saps масла), предназначенная для улучшения антифрикционных, очищающих и антиокислительных свойств моторных масел. Предотвращает образование черного осадка и пленок, появляющихся в результате окисления и полимеризации топлива и масла. Защищает турбину.

### Свойства

- ✓ Защищает и улучшает современные двигатели.
- ✓ Снижает трение и износ.
- ✓ Образует защитный слой на поверхности металла.
- ✓ Продлевает срок службы масла.
- ✓ Уменьшает загрязнение масляного фильтра.
- ✓ Препятствует преждевременному окислению масла.
- ✓ Препятствует образованию осадков и отложений.
- ✓ Не разрушает катализаторы.
- ✓ Совместима со всеми минеральными, синтетическими, полусинтетическими, одно- и всесезонными, а также low SAPS маслами.

### Применимость

- ✓ Для всех бензиновых и дизельных двигателей с турбонаддувом и без.
- ✓ Особенно рекомендуется для двигателей с турбонаддувом и технологией «старт/стоп».
- ✓ Водители проезжающие большие расстояния, при использовании Super Friction Proofing® доливают меньше масла в межсервисный интервал, при этом улучшая и защищая двигатель.
- ✓ Не используйте в мотоциклах с «мокрым» сцеплением.

### Характеристики

Внешний вид : Жидкость коричневого цвета  
 Плотность при 20°C : ок. 0,877 кг/дм<sup>3</sup>  
 Коэффициент преломления при 20°C : ок. 1,48  
 Вязкость при 40°C : ок. 98 мм<sup>2</sup>/сек  
 при 100°C : ок. 13 мм<sup>2</sup>/сек

Характеристики



### Указания по применению

- ✓ Добавлять в двигатель при каждой замене масла.
- ✓ Можно добавлять в двигатель между сменами масла.
- ✓ 1 банка (325 мл) добавляется к 3-6 литрами моторного масла.

### Фасовка

№ W47041 – 12x325 мл – EN/FR/DE/NL/IT/RU

Характеристики





Профессиональная серия

## OIL SYSTEM CLEANER

Wynn's Oil System Cleaner растворимая в масле присадка, предназначенная для очистки и защиты систем смазки, а также для предотвращения загрязнения "свежего" масла остатками отработанного

Характеристики

### Свойства

- ✓ Растворяет шлам, грязь и отложения в картере двигателя, масляных каналах и всех частях в системе циркуляции масла.
- ✓ Поддерживает растворенную грязь во взвешенном состоянии, предотвращая ее слипание.
- ✓ Препятствует залеганию поршневых колец и заеданию гидравлических толкателей клапанов.
- ✓ Предотвращает загрязнение "свежего" масла остатками отработанного.
- ✓ Продлевает срок службы нового масла благодаря процедуре очистки.
- ✓ Содержит противозадирные присадки для дополнительной защиты от износа во время очистки системы и первого запуска.
- ✓ Не разрушает катализаторы.
- ✓ Совместима со всеми минеральными, синтетическими, полусинтетическими, одно- и всесезонными, а также low SAPS маслами.

### Применимость

- ✓ Для бензиновых и дизельных двигателей с турбонаддувом или без, а также для стационарного оборудования.
- ✓ Во всех гидравлических системах и соединениях.
- ✓ В коробках передач (не автоматических), дифференциалах, главных передачах и раздаточных коробках.

### Характеристики

Внешний вид	: желтая прозрачная жидкость
Вязкость при 40°C (ASTM D-445)	: 2,73 мм <sup>2</sup> /сек
Плотность при 20°C (ASTM D-4052)	: 0,848 кг/дм <sup>3</sup>
Точка воспламенения (ASTM D-93)	: 75°C



### Указания по применению

- ✓ Двигатели
  - Добавить 325 мл Wynn's Oil System Cleaner к моторному маслу в прогретый двигатель (3-6 литров).
  - Дайте двигателю поработать на холостых оборотах от 10 до 20 минут. Замените масло.
- ✓ Трансмиссия (ручная), дифференциалы, главные передачи, раздаточные коробки
  - Добавьте 5 % Wynn's Oil System Cleaner к маслу.
  - Необходимо проехать от 1 до 8 часов без перегрузки двигателя. Замените масло.

### Фасовка

№ W47244 – 12х325 мл – EN/ES/RU

Характеристики



Профессиональная серия  
**Motor Cleaner**

Wynn's Motor Cleaner высококонцентрированное моющее средство, предназначенное для очистки всех масляных смазочных систем перед заменой масла.

# Характеристики

## Свойства

- ✓ Очищает систему смазки двигателя.
- ✓ Растворяет и поддерживает во взвешенном состоянии: грязь, отложения в масляном поддоне и отложения в ГБЦ.
- ✓ Предотвращает слипание и выпадение в виде осадков растворенной грязи.
- ✓ Предотвращает загрязнение "свежего" масла остатками отработанного.
- ✓ Образует защитный антифрикционный слой и присадки, предотвращающие износ на металлических поверхностях.
- ✓ Совместима со всеми минеральными, синтетическими, полусинтетическими, одно- и всесезонными, а также low SAPS маслами.
- ✓ Не разрушает катализаторы.

## Применимость

- ✓ Для бензиновых, дизельных и двигателей, работающих на газе, а также для стационарного оборудования.
- ✓ В коробках передач (не автоматических), дифференциалах и корпусах редукторов.

## Указания по применению

- ✓ Двигатели:  
-Добавьте 325 мл Wynn's Motor Cleaner к моторному маслу в прогретый двигатель (до 6 литров). Дайте двигателю поработать на холостых оборотах 20 минут. Замените масло и фильтр.
- ✓ Трансмиссия (ручная), дифференциалы:  
-Добавьте 5 % Wynn's Motor Cleaner к маслу. Необходимо проехать от 1 до 8 часов без перегрузки двигателя. Замените масло.



Фасовка

№ W51272 – 12x325 мл – EN/DE/PL/HU/EL/RU

# Характеристики



Профессиональная серия

**H.P.L.S.**

**Присадка для трансмиссии  
(+ Стоп Течь)**

Wynn's H.P.L.S. добавка для механических коробок передач улучшающая переключение передач, устранения утечек масла через уплотнения, и уменьшения вибрационных шумов шестерен и подшипников, мостах, раздаточных коробках и т.д.

Свойства

- ✓ Улучшает антифрикционные свойства.
- ✓ Уменьшает износ вызванные трением металлом об металл (эффект усиливается за счет Е.Р. добавок в трансмиссионные масла).
- ✓ Облегчает переключение передач.
- ✓ Обеспечивает гидродинамическую смазку, также при сильных нагрузках и при высокой температуре.
- ✓ Предотвращает и уменьшает вибрационные шумы шестерен и подшипников.
- ✓ Снижает «холодную вязкость» масла, для обеспечения немедленного смазывания при холодном старте.
- ✓ Останавливает и предотвращает утечку масла через сальники и резиновые уплотнения.
- ✓ Совместима со всеми синтетическими и минеральными маслами для коробок передач (в том числе ATF Dexron, Mercon) и гидравлическими жидкостями.

Применимость

- ✓ Для рулевых механизмов, механических коробок передач и дифференциалов.
- ✓ Запрещено использовать данный продукт для автоматических трансмиссий.

Характеристики

Внешний вид : Вязкая жидкость желтого цвета  
 Плотность при 15°C : 0,9188 кг/дм<sup>3</sup>  
 Вязкость при 40°C : 580 мм<sup>2</sup>/сек  
                   при 100°C : 74 мм<sup>2</sup>/сек  
 Точка воспламенения : > 150°C

Характеристики



Указания по применению

- ✓ Одна туба 125 мл для обработки 2 литров масла.

Фасовка

№ W59405 – 12x125 мл тубы в блистере – EN/FR/DE/NL/ES/IT/RU/EL/TR/PL/HU/CS/SV

Характеристики



Профессиональная серия

## Power Steering Flush

Wynn's Power Steering Flush предназначено для промывки системы ГУР.

Характеристики

### Свойства

- ✓ Полностью готовая жидкость для очистки/промывки системы гидроусилителя руля.
- ✓ Удаляет грязь и примеси из всей системы гидроусилителя руля.
- ✓ Повышает производительность и сглаживает работу системы гидроусилителя руля.
- ✓ Увеличивает срок службы компонентов системы гидроусилителя руля.
- ✓ Уменьшает или устраняет шумы от системы гидроусилителя руля.
- ✓ Помогает избежать преждевременного выхода из строя дорогих элементов системы гидроусилителя руля.
- ✓ Предотвращает тугое вращение руля в холодную погоду при прогреве автомобиля.

### Применимость

- ✓ Рекомендуем при замене жидкости гидроусилителя руля или при наличии проблем в системе ГУР.
- ✓ Для всех систем рулевого управления.

### Характеристики

Внешний вид : прозрачная жидкость желто-коричневого цвета  
 Плотность при 15°C : ок. 0,8854 кг/дм<sup>3</sup>  
 Refractive Index at 20°C: ок. 1,4845  
 Вязкость при 40°C : ок. 26,0 мм<sup>2</sup>/с  
 Вязкость при 100°C : ок. 4,93 мм<sup>2</sup>/с  
 Индекс вязкости : 114



### Указания по применению

- ✓ Используется совместно с установкой Power Steering Flush Machine.

### Фасовка

№ W62411 – 6x1,9 литров – EN/FR/DE/NL/ES/IT

Характеристики



Профессиональная серия

## Automatic Transmission Flush

Wynn's Automatic Transmission Flush присадка для промывки автоматической трансмиссии и восстанавливающая ее оптимальную работу.

### Свойства

- ✓ Безопасно удаляет лаковые отложения.
- ✓ Подготавливает коробку передач для заливки новой жидкости.
- ✓ Очищает все внутренние компоненты коробки передач.
- ✓ Облегчает и делает тише переключения передач.
- ✓ Продлевает срок службы деталей.
- ✓ Восстанавливает оптимальное переключение передач.

### Применимость

- ✓ Рекомендовано при замене масла ATF в автоматических коробках передач или при возникновении проблемы с переключением передач.
- ✓ Для всех типов транспортных средств с автоматической коробкой передач.

### Характеристики

Внешний вид	: желто-коричневая жидкость
Плотность при 15°C	: ок. 0,897 кг/дм <sup>3</sup>
Flash Point	: ок. 208°C
Вязкость при 40°C	: ок. 28,1 мм <sup>2</sup> /сек
Вязкость при 100°C	: ок. 5,8 мм <sup>2</sup> /сек
Индекс вязкости	: 156

Характеристики



### Указания по применению

- ✓ Для использования в установке TranServe (см. инструкцию по эксплуатации).

### Фасовка

№ W64401 – 12x325 мл – EN/FR/DE/RU/IT

Характеристики



Профессиональная серия

## Power Steering Stop Leak- Стоп течь для гидроусилителей

Wynn's Power Steering Stop Leak растворимая в масле присадка, предназначенная для остановки и предотвращения утечек в гидроусилителе руля.

### Свойства

- ✓ Предупреждает и останавливает течи масла без демонтажа деталей.
- ✓ Восстанавливает эластичность резиновых уплотнений
- ✓ Очищает и защищает систему с помощью детергентов и диспергентов.
- ✓ Облегчает и делает тише работу гидроусилителя рулевого колеса.
- ✓ Предупреждает старение и окисление масла.
- ✓ Продлевает срок службы деталей.

### Применимость

- ✓ Может быть добавлена ко всем обычным маслам для гидроусилителей рулевого управления таких как Dexron II, Dexron III, Dexron VI, Ford, Citroën, LHM, масло для гидроусилителя G 002 000 для VW-Audi-Seat-Skoda-BMW-Porsche-Mercedes-Saab-Volvo или соответствующие вышеперечисленным спецификациям. Нельзя добавлять в масло Citroën LHS.

### Характеристики

Внешний вид : коричневая жидкость  
 Плотность при 20°C : ок. 0,879 кг/дм<sup>3</sup>  
 Показатель преломления при 20°C : ок. 1,479  
 Вязкость при 40°C : ок. 29 мм<sup>2</sup>/сек  
 Вязкость при 100°C : ок. 5,5 мм<sup>2</sup>/сек

Характеристики



### Указания по применению

- ✓ Одна туба 125 мл для обработки 2 литров масла в гидроусилителе.

### Фасовка

№ W64505 – 12x125 мл туба в блистере – EN/FR/DE/NL/IT/RU/EL/CS/PL/SV

Характеристики



**Wynn's**  
 Профессиональная серия  
**SUPER CHARGE®**

Wynn's Super Charge® - присадка двойного действия, разработанная для улучшения вязкостных характеристик моторных масел при высоких температурах и для предотвращения течи резиновых/неопреновых прокладок.

#### Свойства

- ✓ Снижает чрезмерный расход масла через поршневые кольца и направляющие клапанов.
- ✓ Повышает индекс вязкости моторных масел только при рабочей температуре двигателя.
- ✓ Омолаживает уплотнительные сальники и резиновые/неопреновые уплотнительные кольца.
- ✓ Восстанавливает компрессию и давление масла.
- ✓ Снижает количество дымности выхлопных газов при повышенном расходе масла.
- ✓ Образует прочную масляную пленку при высоких температурах и нагрузках.
- ✓ Снижает шумы в двигателе за счет стойкой масляной пленки.
- ✓ Останавливает и предотвращает утечку масла без разборки двигателя.
- ✓ Совместима со всеми минеральными, синтетическими, полусинтетическими, одно- и всесезонными.
- ✓ Не разрушает катализаторы.

#### Применимость

- ✓ Эффективна при больших нагрузках и высоких температурах.
- ✓ Особенно эффективна в старых двигателях.
- ✓ Эффективна при чрезмерной течи через маслосъемные колпачки клапанов.
- ✓ Рекомендуются для всех бензиновых и дизельных двигателей при повышенном расходе масла и низкой компрессии.

#### Характеристики

Внешний вид : Жидкость янтарного цвета  
 Плотность при 20°C : ок. 0,860 кг/дм<sup>3</sup>  
 Коэффициент преломления при 20°C : ок. 1,47  
 Вязкость при 100°C : ок. 457,7 мм<sup>2</sup>/сек

Характеристики



#### Указания по применению

- ✓ Разогрейте двигатель до рабочей температуры и заглушите его.
- ✓ Добавить содержимое банки к моторному маслу. 1 банка (325 мл) добавляется к 3-6 литрам моторного масла.

#### Фасовка

№ W74944 – 12x325 мл – EN/ES/RU/SV/PL/PT

№ W51372 – 12x325 мл – PL/HU/PT/RU



#### Примечание

Не устраняет механические повреждения.

Характеристики



Профессиональная серия

## Hydraulic Valve Lifter Concentrate

**СОВМЕСТИМ С LOW SAPS МАСЛАМИ**

Wynn's Hydraulic Valve Lifter Concentrate присадка для удаления отложений в двигателе и для восстановления нормальной работы гидрокомпенсаторов клапанов.

### Свойства

- ✓ Растворяет нагар на гидротолкателях толкателях клапанов и штоков (пальцев) клапанов.
- ✓ Уменьшает шум от гидрокомпенсаторов и клапанов.
- ✓ Растворяет грязь, нагар и лаковые отложения в масляных каналах.
- ✓ Содержит EP агенты для дополнительной защиты двигателя.
- ✓ Не нарушает работу катализаторов.
- ✓ Совместима со всеми минеральными, синтетическими, полусинтетическими, одно- и всесезонными, а также low SAPS маслами.

### Применимость

- ✓ Для всех бензиновых и дизельных двигателей с турбонаддувом и без.

### Характеристики

Внешний вид : Жидкость коричневого цвета  
 Плотность при 20°C : ок. 0,904 кг/дм<sup>3</sup>  
 Коэффициент преломления при 20°C : ок. 1,492  
 Вязкость при 40°C : ок. 18,9 мм<sup>2</sup>/сек

### Указания по применению

- ✓ **Добавлять в моторное масло не менее чем за 500 км до его замены.**
- ✓ Продукт может оставаться в двигателе до замены масла.
- ✓ 1 банка (325 мл) на 3-6 литров моторного масла.

Характеристики



Фасовка

№ W76844 – 24x325 мл – EN/ES/RU/SV/FI

Характеристики





Профессиональная серия

## Formula Gold Engine Treatment

**Высокая производительность**

Wynn's High Performance Engine Treatment - Присадка, увеличивающая компрессию и предотвращающая износ двигателя.

### Свойства

- ✓ Помогает продлить срок службы двигателя за счет снижения окисления масла, трения и износа.
- ✓ Повышает компрессию и улучшает индекс вязкости масла, предотвращает преждевременное загустевание залитого масла.
- ✓ Предотвращает скопление шлама и грязи; поддерживает чистоту системы смазки.
- ✓ Снижает потребление масла и выбросы.
- ✓ Не содержит твердых частиц.
- ✓ Совместима со всеми видами моторного масла.
- ✓ Не разрушает катализаторы.
- ✓ Облегчает первый запуск двигателя после его капитального ремонта.
- ✓ Помогает в «правильной обкатке» двигателя после капитального ремонта.

### Применимость

- ✓ Рекомендуется для всех бензиновых и дизельных автомобилей, как новых, так и относительно старых.

### Указания по применению

- ✓ Добавить в моторное масло, предпочтительно во время или сразу после замены масла, не превышая при этом максимальный уровень.
- ✓ После капитального ремонта добавить продукт непосредственно в канистру с маслом и хорошо взболтать канистру для тщательного перемешивания. После чего залить в ДВС.
- ✓ Одной бутылки в 500 мл достаточно для обработки 4-6 л масла.

### Фасовка

№ W77101 – 12x500 мл – EN/FR/DE/NL/PT/ES/IT/EL/RU

Характеристики



Профессиональная серия

## Automatic Transmission Treatment

Wynn's Automatic Transmission Treatment присадка для автоматических трансмиссий, специально разработанная для снижения износа и улучшения переключения передач.

### Свойства

- ✓ Останавливает и предотвращает течи.
- ✓ Омолаживает резиновые сальники и прокладки.
- ✓ Очищает и защищает систему с помощью детергентов и диспергентов.
- ✓ Облегчает переключение передач.
- ✓ Предотвращает старение и окисление жидкостей для автоматических трансмиссий.
- ✓ Продлевает срок службы деталей.

### Применимость

- ✓ Может быть добавлена ко всем ATF жидкостям, таким как Dexron II, III или VI, Ford, LHM или соответствующие вышеперечисленным спецификациям.
- ✓ Также для гидроусилителей, работающих на ATF жидкостях.

### Характеристики

Внешний вид : коричневая жидкость  
 Плотность при 20°C : ок. 0,879 кг/дм<sup>3</sup>  
 Показатель преломления при 20°C : ок. 1,479  
 Вязкость при 40°C : ок. 29 мм<sup>2</sup>/сек  
 Вязкость при 100°C : ок. 5,5 мм<sup>2</sup>/сек

Характеристики



#### Указания по применению

- ✓ Добавьте продукт в жидкость ATF.
- ✓ Не допускайте переполнения.
- ✓ 1 банка по 325 мл для обработки до 6,5 литров трансмиссионной жидкости.
- ✓ Для гидросилителей: 50 мл на литр масла

#### Фасовка

№ W64544 - 12x325 мл – EN/SV/RU/FR/DE/NL

# Характеристики



Профессиональная серия

## ENGINE STOP LEAK для бензиновых и дизельных двигателей

Wynn's Engine Stop Leak это специальная смесь химических веществ, разработанная для остановки течей моторного масла, которые могут возникнуть в результате высыхания и усадки неопрена, резиновых уплотнений и уплотнительных колец.

# Характеристики

#### Свойства

- ✓ Предотвращает и останавливает утечки моторного масла без демонтажа.
- ✓ Восстанавливает эластичность резиновых и неопреновых сальников и резиновых сальников.
- ✓ Смазывает и поддерживает резиново технические изделия (РТИ) двигателя в хорошем состоянии.
- ✓ Не повлияет на вязкость или производительность моторного масла.
- ✓ Совместим со всеми минеральными и синтетическими моторными маслами и подходит для SAPS и Low SAPS.
- ✓ Не вредит каталитическим нейтрализаторам.

#### Применимость

- ✓ Рекомендуется для всех бензиновых, работающих на газу и дизельных двигателей транспортных средств и стационарного оборудования.
- ✓ Работает на всех резиновых и неопреновых сальниках в двигателе.
- ✓ Эффективен при течах через резиновые и неопреновые прокладки или неопреновые клапаны.

#### Указания по применению

- ✓ Добавьте продукт в двигатель, банки 325 мл. достаточно для обработки 6 литров моторного масла.
- ✓ Запустите двигатель для смешивания продукта с маслом. Дайте поработать автомобилю на холостых оборотах 5 минут.
- ✓ Продукту необходимо поработать около 200 миль / 300 км для достижения максимального эффекта.
- ✓ Если улучшения не произойдет, вероятен механический износ двигателя или прокладка/сальник механически разрушен.
- ✓ Применение продукта не влияет на интервалы замены масла.



Фасовка

№ W50672 – 12х325 мл – PL/HU/RU/EL

Примечание

Wynn's Engine Stop Leak не устраняет механические неисправности и выработку.

# Характеристики



Часть 1

**Топливная система**



Часть 2

**Система смазки**



Часть 3

**Система охлаждения**



Часть 4

**Система кондиционирования**



Часть 5

**Сервисные продукты**



Часть 6

**Оборудование** и расходные жидкости



+7 495 739 40 09  
infoRU@wynns.eu  
www.wynnsrus.ru



Профессиональная серия

## Extreme Cooling System Degreaser

Wynn's Extreme Cooling System Degreaser удаляет масла и шлам в системах охлаждения автомобилей.

### Свойства

- ✓ Удаляет масла и шлам в системах охлаждения (вызванной протечкой масла через теплообменник или прокладку головки блока).
- ✓ Обезжиривает и очищает всю систему охлаждения.
- ✓ Удерживает грязь во взвешенном состоянии во время очистки.
- ✓ Восстанавливает теплопередачу и оптимальную работу всей системы охлаждения.
- ✓ Отличная эффективность во всех типах охлаждающей жидкости, в том числе OAT антифризах (антифризы, основанные на органических карбоновых кислотах).
- ✓ Полностью растворим в воде.
- ✓ Безопасен для резиновых шлангов, уплотнений и всех металлических частей системы охлаждения.

### Применимость

- ✓ Для "водяных" систем охлаждения всех бензиновых, дизельных и двигателей работающих на газе.

### Характеристики

Внешний вид : прозрачная жидкость  
 Плотность при 20°C : 1,032  
 pH в неразбавленном состоянии : 11

Характеристики



### Указания по применению

- ✓ 1 банка (325 мл) на 7 литров охлаждающей жидкости.
- ✓ Добавьте Wynn's Extreme Cooling System Degreaser в радиатор или в расширительный бачок, в том случае если на радиаторе нет заливной горловины.
- ✓ Прогрейте двигатель с включенным отопителем салона установленным на максимальном обогреве.
- ✓ Дайте двигателю поработать на холостых оборотах в течение 20 минут.
- ✓ Заглушите двигатель. Слейте старую охлаждающую жидкость, промойте систему водой. Закройте сливные отверстия и залейте воду в систему.
- ✓ Дайте поработать двигателю на холостых оборотах в течение 5 минут, с включенным отопителем салона на максимальном обогреве.
- ✓ Заглушите двигатель. Слейте воду, промойте систему водой до полного вымывания остатков грязи. Закройте сливные отверстия и залейте в систему, требуемую заводом изготовителем охлаждающую жидкость.

Для двигателей с крайне сильными загрязнениями может потребоваться повторная обработка.

Для удаления накипи и ржавчины, пожалуйста используйте Wynn's Cooling System Flush.

Для предотвращения течи охлаждающей жидкости используйте Wynn's Cooling System Stop Leak.

### Фасовка

W25544 – 12x325 мл – EN/ES/RU/HU

Характеристики



Профессиональная серия  
**COOLING SYSTEM  
STOP LEAK**

Wynn's Cooling System Stop Leak является герметиком, предназначенным для остановки незначительной течи в радиаторе и системе охлаждения, с антикоррозийными присадками.

#### Свойства

- ✓ Останавливает и предотвращает незначительные течи в радиаторе, системах охлаждения и обогрева.
- ✓ Останавливает течи через прокладки ГБЦ.
- ✓ Безопасен для резиновых шлангов, уплотнений и всех частей системы охлаждения.
- ✓ Совместим со всеми антифризами и охлаждающими жидкостями, в том числе ОАТ антифризами (антифризы, основанные на органических карбоновых кислотах).
- ✓ Не блокирует и не засоряет радиаторы, шланги и датчики температуры.
- ✓ Предотвращает образование ржавчины и коррозии.

#### Применимость

- ✓ Подходит для всех систем "водяного" охлаждения бензиновых, дизельных и двигателей, работающих на газе, для устранения незначительной течи.
- ✓ Может использоваться в качестве профилактического средства.

#### Характеристики

Внешний вид : белая суспензия  
 Плотность при 15°C : ок. 1,001 кг/дм<sup>3</sup>  
 Температура замерзания : ок. 0°C  
 pH в неразбавленном виде : ок. 7,8

Характеристики



#### Указания по применению

- ✓ В случае сильного загрязнения системы охлаждения рекомендуется сначала очистить ее с помощью Wynn's Cooling System Flush.
- ✓ Проверьте уровень охлаждающей жидкости.
- ✓ Заведите двигатель, прогрейте его до рабочей температуры (откройте кран печки до max).
- ✓ Хорошо взболтайте и залейте содержимое банки в систему охлаждения через заливную горловину радиатора или, в случае полностью закрытого радиатора, через расширительный бачок.
- ✓ Закройте систему и дайте двигателю поработать 5-10 минут пока течь не прекратится.
- ✓ При необходимости долейте охлаждающую жидкость.
- ✓ Содержимого банки (325 мл.) достаточно для обработки системы охлаждения емкостью 5-12 литров.

#### Фасовка

№ W45644 – 12x325 мл – EN/ES/RU/SV/FI/HU/PL



№ W45695 – 12x1 л. – EN/FR/DE/NL/ES/IT



Характеристики



Профессиональная серия

## COOLING SYSTEM FLUSH

**Высокая производительность со всеми охлаждающими жидкостями**

Wynn's Cooling System Flush концентрированный продукт для очистки системы охлаждения автомобилей.

### Свойства

- ✓ Мощный бес кислотный очиститель радиатора.
- ✓ Двойное действие:
  1. Очищает от накипи.
  2. Уничтожает ржавчину, отложения грязи и остатки масла.
- ✓ Отличная эффективность во всех типах охлаждающей жидкости, в том числе ОАТ антифризах(антифризы основанные на органических карбоновых кислотах).
- ✓ Удерживает грязь во взвешенном состоянии во время очистки.
- ✓ Безопасен для резиновых шлангов, уплотнений и всех металлических частей системы охлаждения.
- ✓ Чрезвычайно эффективно во всех замкнутых системах охлаждения.
- ✓ Восстанавливает оптимальный режим работы управления в системе охлаждения.

### Применимость

- ✓ Для "водяных" систем охлаждения всех бензиновых и дизельных двигателей.
- ✓ Рекомендуется использовать при замене ОЖ (следовать рекомендациям изготовителя).
- ✓ Особенно эффективен при очистке старых систем охлаждения.

### Характеристики

Внешний вид : зеленая слегка мутная жидкость  
 Плотность при 15°C : ок. 1,071 кг/дм<sup>3</sup>  
 Индекс преломления  
 при 20°C : ок. 1,356  
 Температура  
 замерзания : ок. 0°C  
 pH в неразбавленном  
 состоянии : ок. 12,2



### Указания по применению

- ✓ Хорошо встряхните банку с продуктом в радиатор или в расширительный бачок, в том случае если на радиаторе нет заливной горловины.
- ✓ Для более высокой производительности, сначала замените старую охлаждающую жидкость водой, а затем добавьте в систему охлаждения Wynn's Cooling System Flush.
- ✓ Прогрейте двигатель с включенным отопителем салона на максимальном обогреве.
- ✓ Дайте поработать двигателю на холостых оборотах в течение 10 минут. Все это время отопитель салона должен быть включен на максимальном обогреве.
- ✓ Заглушите двигатель, дайте жидкости остынуть. Слейте старую охлаждающую жидкость.
- ✓ Промойте систему водой, до полного вымывания остатков. Закройте сливные отверстия и залейте в систему новую охлаждающую жидкость.
- ✓ Одной банки продукта 325 мл достаточно для обработки системы объемом до 12 литров.
- ✓ Для предотвращения течи охлаждающей жидкости используйте Wynn's Cooling System Stop Leak.

### Фасовка

№ W45944 – 12x325 мл – EN/ES/RU/SV

### Примечание

Если на автомобиле установлен фильтр охлаждающей жидкости, то перед ее заменой отключите его.



Потребительская серия

## RADIATOR STOP LEAK

Wynn's Radiator Stop Leak является герметиком, предназначенным для остановки незначительной течи в радиаторе и системе охлаждения, с антикоррозийными присадками.

### Свойства

- ✓ Останавливает и предотвращает незначительные течи в радиаторе, системах охлаждения и обогрева.
- ✓ Останавливает течи через прокладки ГБЦ.
- ✓ Безопасен для резиновых шлангов, уплотнений и всех частей системы охлаждения.
- ✓ Совместим со всеми антифризами и охлаждающими жидкостями, в том числе ОАТ антифризами (антифризы, основанные на органических карбоновых кислотах).
- ✓ Не блокирует и не засоряет радиаторы, шланги и датчики температуры.
- ✓ Предотвращает образование коррозии.

### Применимость

- ✓ Подходит для всех систем "водяного" охлаждения бензиновых, дизельных и двигателей, работающих на газе, для устранения незначительной течи охлаждающей жидкости
- ✓ Может использоваться в качестве профилактического средства.

### Характеристики

Внешний вид : жидкость желтого цвета  
 Плотность при 15°C : ок. 0,8223 кг/дм<sup>3</sup>  
 Температура замерзания : ок. 1,001 кг/дм<sup>3</sup>  
 pH в неразбавленном виде: ок. 7,8

### Указания по применению

- ✓ Заведите двигатель, прогрейте его до рабочей температуры (откройте кран печки до тах).
- ✓ Хорошо взболтайте и залейте содержимое бутылки в систему охлаждения через заливную горловину радиатора или, в случае полностью закрытого радиатора, через расширительный бачок.
- ✓ В случае необходимости добавьте охлаждающую жидкость.
- ✓ Дайте двигателю поработать 5-10 минут пока течь не прекратится.

Характеристики



- ✓ Содержимого бутылки достаточно для обработки системы охлаждения емкостью 5-12 литров.
- ✓ В случае сильного загрязнения системы охлаждения рекомендуется сначала очистить ее с помощью Wynn's Cooling System Flush, заменить ее на новую перед применением Radiator Stop Leak.

### Фасовка

№ W55872 – 12x325 мл – PL/HU/RU/EL

### Примечание

Wynn's Radiator Stop Leak не восстанавливает лопнувшие или дырявые патрубки.

Характеристики



Часть 1

Топливная система



Часть 2

Система смазки



Часть 3

Система охлаждения



Часть 4

Система кондиционирования



Часть 5

Сервисные продукты



Часть 6

Оборудование и расходные жидкости



+7 495 739 40 09  
infoRU@wynns.eu  
www.wynnsrus.ru



## Характеристики



Профессиональная серия

**Airco-Fresh®**

**Очиститель кондиционера**

Wynn's Airco-Fresh® высокотехнологичный химический продукт на водной основе в аэрозолях для обработки систем кондиционирования и вентиляции.

### Свойства

- ✓ Очищает поверхность испарителя системы кондиционирования.
- ✓ Устраняет неприятные запахи и предотвращает их повторное появление.
- ✓ Помогает избежать аллергических реакций: чиханье, кашель, боль в горле, раздражение глаз,...
- ✓ Негорючий, состоит из нетоксичных, не вызывающих раздражение и окисление реагентов.
- ✓ Распыляется при любом положении баллона.
- ✓ В качестве газа пропеллента используется очищенный воздух.

### Применимость

- ✓ Для всех систем кондиционирования легковых и грузовых автомобилей с салонным фильтром или без него.
- ✓ Не использовать в качестве дезодоранта в салоне.

### Характеристики

Внешний вид	: Прозрачная зеленая жидкость
Плотность при 20°C	: 1,001 кг/дм <sup>3</sup>
Значение pH	: 8,10
Газ пропеллент	: очищенный воздух

### Указания по применению

#### **1-ый метод: через моторный отсек**

- ✓ Снимите фильтр в пассажирском салоне, если имеется (см. ①).
- ✓ Установите направление воздушного потока через центральные отверстия





приборной панели.

*Система кондиционирования с ручным управлением*

- ✓ Отключите кондиционер (см. ②).
- ✓ Установите минимальную температуру (см. ③).
- ✓ Установите режим "наружного воздуха" и увеличьте скорость вращения вентилятора до максимума (см. ④).

*Система кондиционирования с автоматическим управлением*

- ✓ Установите режим ECO если это возможно, или выключите активацию кондиционера (см. ②).
- ✓ Установите минимальную температуру (см. ③).
- ✓ Установите режим "наружного воздуха" и увеличьте скорость вращения вентилятора до максимума (см. ④).

*Продолжайте следующим образом:*

- ✓ Хорошо встряхните баллон с Airco-Fresh® перед использованием.
- ✓ Распыляйте Airco-Fresh® в воздухозаборник (на большинстве автомобилей) салонный фильтр расположен в моторном отсеке со стороны пассажира) (см. ①).
- ✓ Распыляйте средство длинными интервалами по 3 секунды в течение 3 минут.

**2-й метод: через отверстие рециркуляции воздуха**

- ✓ Установите направление воздушного потока через центральные отверстия приборной панели.

*Система кондиционирования с ручным управлением*

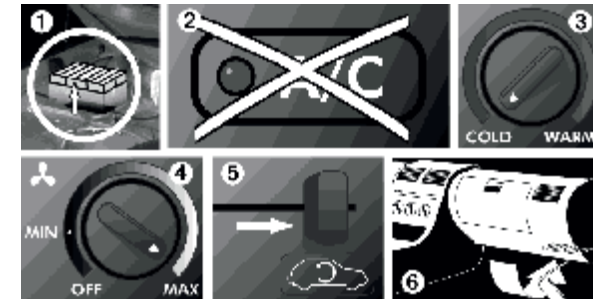
- ✓ Отключите кондиционер (см. ②).
- ✓ Установите минимальную температуру (см. ③).
- ✓ Увеличьте скорость вращения вентилятора до максимума (см. ④).
- ✓ Установите режим „рециркуляции“ (см. ⑤).

*Система кондиционирования с автоматическим управлением*

- ✓ Установите режим ECO если это возможно, или выключите активацию кондиционера (см. ②).
- ✓ Установите минимальную температуру (см. ③).
- ✓ Увеличьте скорость вращения вентилятора до максимума (см. ④).
- ✓ Установите режим „рециркуляции“ (см. ⑤).

*Продолжайте следующим образом:*

- ✓ Хорошо встряхните баллон с Airco-Fresh® перед использованием.
- ✓ Определите в каком месте, воздух наиболее сильно всасывается и распыляйте длинными интервалами в этот воздухозаборник в течение 1 минуты. Как правило, воздухозаборник находится в тоннеле для ног со стороны пассажира (см. ⑥).



- ✓ Выключите и подождите 10 минут перед повторным использованием кондиционера.

Примечание: Не распыляйте средство через салонный фильтр. На большинстве автомобилей салонный фильтр расположен в моторном отсеке.

Один баллон содержит достаточное количество продукта для двух обработок.

Фасовка

№ W30202 – 12x250 мл аэрозоль – EN/FR/DE/NL/IT/LV/TR/PT/RU/EL/CS/PL/HU



Часть 1

**Топливная система**



Часть 2

**Система смазки**



Часть 3

**Система охлаждения**



Часть 4

**Система кондиционирования**



Часть 5

**Сервисные продукты**



Часть 6

**Оборудование** и расходные жидкости



+7 495 739 40 09  
infoRU@wynns.eu  
www.wynnsrus.ru



Профессиональная серия

**Clean-Air**

**Молекулярная технология**

Wynn's Clean-Air удаляет и нейтрализует неприятные запахи в автомобиле.

## Характеристики

### Свойства

- ✓ Нейтрализует запахи посредством молекулярной химической реакции.
- ✓ Мгновенно удаляет неприятные запахи.
- ✓ Эффективен в широком диапазоне неприятных запахов:
  - Сигаретный дым, запах животных, запах пота и т.п.
  - Устраняет запах пищи.
  - Устраняет запах рвоты, плесени и сырости.
  - Устраняет неприятные запахи обивки сидений, кузова и коврик
- ✓ Химическая нейтрализация молекул, вызывающих запах вместо маскировки неприятных запахов. Долговременный эффект.
- ✓ Имеет деликатный свежий запах мятой парфюмерии, который медленно исчезает после применения.
- ✓ Не оставляет пятен.

### Применимость

- ✓ Для использования в автомобилях и автобусах.

### Характеристики

Внешний вид : Прозрачная жидкость  
Плотность при 15°C : 0,818 кг/дм<sup>3</sup>  
Показатель преломления при 20°C : 1,3680  
Точка воспламенения : 12°C  
Газ пропеллент : пропан/бутан



# Характеристики

## Указания по применению

- ✓ Если возможно, удалите источник неприятных запахов (очистите пепельницу, удалите грязь из тканей)
- ✓ Убедитесь, что температура аэрозоля в районе 20 °С. Идеально применение при температуре от 5 до 30 °С.
- ✓ Поставьте спрей в центрально-нижнюю точку салона автомобиля или кабины грузовика
- ✓ Нажмите на распылитель до щелчка блокиратора
- ✓ Распыление активировано, и автоматически распылит весь продукт внутри салона автомобиля.
- ✓ Закройте двери автомобиля снаружи, и подождите пока баллончик не опустошится (примерно 2 минуты)
- ✓ Уберите пустой баллончик, откройте двери автомобиля для проветривания на 5 минут.
- ✓ Повторите обработку в случае, если неприятный запах сохранился после первой обработки.
- ✓ Если продукт остался на поверхности (например потолке), просто протрите его хорошо впитывающей тканью.
- ✓ Wynn's Clean-Air не оставляет пятен на ткани, металле, пластике, резине, древесине.
- ✓ Не распыляйте непосредственно на продукты питания, напитки, животных и людей.



## Фасовка

№ W29601 – 24x100 мл – EN/FR/DE/NL/IT



# Характеристики



Профессиональная серия

## Anti-Insect Screen-Wash

Wynn's Anti-Insect Screen-Wash высококонцентрированное моющее средство для системы омывателя ветрового стекла.

## Свойства

- ✓ Очищает ветровые стёкла и фары от насекомых, жировой плёнки и других загрязнений.
- ✓ Не разрушает лак и резиновые элементы.
- ✓ Не оставляет разводов на лакокрасочных покрытиях кузова.
- ✓ Не вызывает бликов на стеклах.
- ✓ Вследствие высокой концентрации продукт необходимо разбавлять водой.

## Применимость

- ✓ Для любых систем омывателей ветрового стекла легковых и грузовых автомобилей, автобусов и других транспортных средств.

## Характеристики

Внешний вид : Жидкость розового цвета  
 Плотность при 20°C : 1,005 кг/дм<sup>3</sup>  
 Показатель преломления при 20°C : 1,336  
 pH : 10,9



#### Указания по применению

Добавьте Wynn's Anti-Insect Screen-Wash в пропорции 1:20, в бачок омывателя, приблизительно 50 мл мощного средства на один литр воды.

#### Фасовка

№ W45201 – 24x250 мл – EN/FR/IT/NL/EL/RU/HU  
 № W45202 – 12x1 л. – EN/FR/DE/EL/RU/RO/LV/CS/PL/HU

## Характеристики



Профессиональная серия

## SILICONE LUBRICANT

Wynn's Silicone Lubricant смазка на основе силикона.

## Характеристики

#### Свойства

- ✓ Обеспечивает сухую смазку.
- ✓ Уменьшает статическое электричество.
- ✓ Предотвращает слипание материалов.
- ✓ Защищает от коррозии.
- ✓ Отталкивает воду и влагу.
- ✓ Предотвращает прерывистое скольжение.
- ✓ Не прилипает, не загрязняет, не окисляет обрабатываемые поверхности.
- ✓ Защищает от износа при взаимодействии мягких и твердых материалов.
- ✓ Придает водостойкие свойства.
- ✓ Облегчает скольжение.

#### Применимость

- ✓ Различные материалы: пластик по металлу, дереву, металл по металлу, профильная резина и т.д.
- ✓ Механизмы зажигания в электросистемах автомобиля.
- ✓ Предотвращает заедание, замерзание окон, дверей, сдвижных дверей и т.д.
- ✓ Для промышленных работ. (В том числе подходит для большинства пресс-форм)
- ✓ На всех скользящих поверхностях при необходимости сохранения прозрачности смазки.

#### Характеристики

Внешний вид	: бесцветная прозрачная жидкость
Индекс преломления при 20°C	: 1,400 (продукт не содержащий газа)
Плотность при 15°C	: 0,738 (продукт не содержащий газа)
Точка воспламенения	: < 20°C (продукт не содержащий газа)
Растворитель	: неароматические углеводороды высокой степени очистки
Газ пропеллент	: пропан/бутан



## Directions

- ✓ Распылите на обрабатываемую поверхность или мягкую ткань. Легко втирайте средство с помощью мягкой ткани.

## Фасовка

№ W52579 – 12x500 мл аэрозоль – EN/FR/DE/ES/IT/RU/EL/NL

## Примечание

Нельзя использовать на материалах, требующих окраски и склеивания.



Профессиональная серия

## SUPER RUST PENETRANT

Спрей для сервисного обслуживания

Wynn's Super Rust Penetrant многофункциональное смазывающее и проникающее масло.

## Свойства

- ✓ Разъединяет заклинившие, заржавевшие или покрытые коррозией детали.
- ✓ Смазывает и очищает высокоточные детали и механизмы.
- ✓ Отталкивает воду и влагу.
- ✓ Обладает высокой диэлектрической способностью.
- ✓ Защищает от ржавчины, коррозии и замерзания.
- ✓ Предотвращает скрип и скрежет.
- ✓ Удаляет масла, консистентную смазку и смоляные пятна.

## Применимость

- ✓ Заржавевшая соединительная арматура
- ✓ Помогает разблокировать болты, гайки, замки, петли.
- ✓ Для смазки и очистки оружия, кабелей и высокоточных механизмов.
- ✓ Для удаления влаги на свечах зажигания.
- ✓ Для таких материалов, как сталь, хром, алюминий и медь.
- ✓ Труднодоступные для смазки места.

## Характеристики

Внешний вид	: светло-коричневая прозрачная жидкость
Плотность при 15°C	: 0,80 - 0,81 кг/дм <sup>3</sup> (продукта без газа)
Точка воспламенения	: 48°C
Газ-пропеллент	: пропан/бутан

## Указания по применению

- ✓ Применить с помощью распылителя, кисти или при помощи погружения детали в



Фасовка

№ W56479 – 12x500 мл аэрозоль – EN/FR/DE/IT/RU/EL/NL/PL

# Характеристики



Профессиональная серия

## Starting Fluid

**мгновенный запуск всех типов двигателей**

Wynn's Starting Fluid облегчает холодный запуск бензиновых и дизельных двигателей при низких температурах окружающего воздуха.

# Характеристики

### Свойства

- ✓ Облегчает запуск двигателя.
- ✓ Предотвращает разрядку аккумулятора.

### Применимость

- ✓ Для всех типов двух или четырех тактных бензиновых и дизельных двигателей.
- ✓ В т.ч. небольшие двигатели, такие как лодочные моторы, бензопилы, газонокосилки и т.п.

### Характеристики

Газ-пропеллент : пропан/бутан

### Указания по применению

- ✓ В течение нескольких секунд распылять Wynn's Starting Fluid во впускной канал воздушного фильтра и затем сразу же запустить двигатель.  
Бензиновый двигатель: слегка газовать без перегазовки.  
Дизельный двигатель: без ускорения, **не использовать свечи накаливания**.
- ✓ Холостые обороты поднимутся в случае использования продукта сразу через несколько секунд после старта двигателя.

### Фасовка

№ W58055 – 12x200 мл аэрозоль – EN/FR/DE/NL/RU/IT



#### Примечание

Аэрозоль имеет специальный клапан, который позволяет использовать ее в любом положении и до конца.



Профессиональная серия  
**BRAKE AND CLUTCH  
 CLEANER**



Wynn's Brake and Clutch Cleaner эффективное средство для очистки и обезжиривания механических деталей.

## Характеристики

#### Свойства

- ✓ Удаляет масло, тормозную жидкость, консистентные смазки и другие загрязняющие вещества с металлических деталей.
- ✓ Удаляет «порошковый» налет с деталей тормоза и сцепления.
- ✓ Восстанавливает фрикционные свойства накладок тормозов и сцепления.
- ✓ При очистке предотвращает образование асбестовой пыли.
- ✓ Не оставляет следов.

#### Применимость

- ✓ Тормозные детали: барабанный и дисковый тормоз, тормозные накладки, пружины, цилиндры и т.д.
- ✓ Детали сцепления: накладка сцепления, нажимной диск и другие детали сцепления.
- ✓ Механические и другие детали автомобиля, велосипеда, машин и т.д.

#### Характеристики

Внешний вид : Бесцветная прозрачная жидкость  
 Плотность при 15°C : 0,7220 кг/дм<sup>3</sup>  
 Точка воспламенения : < 0°C  
 Продукт не содержит хлор, фтор, РСВ, свинец или кадмий  
 Не разрушает озоновый  
 слой: не содержит С.Ф.С.



#### Указания по применению

- ✓ Удалите пыль / грязь и т.д. с помощью щетки или ткани.
- ✓ При наличии асбестосодержащей пыли, удалить ее, как это предписано местным законодательством относительно асбеста. Примите необходимые меры предосторожности в процессе удаления асбеста.
- ✓ Нанесите с помощью щетки, ткани или распылителя.
- ✓ Обильно нанести очиститель на деталь, дать стечь.
- ✓ Дайте продукту испариться или вытрите его чистой ветошью.
- ✓ Повторить при необходимости.

#### Фасовка

№ W61463 – 12x400 мл аэрозоль – EN/RU

#### Примечание

Избегайте применения на пластике и окрашенных поверхностях.

# Характеристики



Профессиональная серия

## Chain Lube-Смазка Цепи

Wynn's Chain Lube является сильно адгезионной водоотталкивающей смазкой с высокими проникающими свойствами.

#### Свойства

- ✓ Первоклассная смазка, с адгезивной и проникающей способностью.
- ✓ Водоотталкивающая.
- ✓ Защищает от ржавчины и коррозии.
- ✓ Снижает трение и износ.
- ✓ Предотвращает скопление грязи и отложений.
- ✓ Устойчива к грязи, холоду, жаре или соленой воде.
- ✓ Предотвращает заедание механизмов.
- ✓ Не проводит электричество.
- ✓ Предотвращает визг и скрипы.

#### Применимость

Обработывает механизмы смазка которых затруднена или быстро «испаряется» :

- ✓ Цепи мотоциклов, велосипедов и пил
- ✓ Инструменты для мастерских, сельского хозяйства и т.п.
- ✓ Рычажные механизмы, замки, петли, оконные створки, двери
- ✓ Тросы, червячные передачи, шестерни, цепные конвейеры, соединения.

#### Характеристики

Внешний вид : сине-зеленая жидкость  
 Вязкость при 40°C : 180 мм<sup>2</sup>/сек (продукт не содержащий газа)  
                   при 100°C : 18 мм<sup>2</sup>/сек (продукт не содержащий газа)  
 Индекс вязкости : 110 (продукт не содержащий газа)  
 Плотность при 15°C : 0,898 (продукт не содержащий газа)  
 Точка воспламенения : 210°C (продукт не содержащий газа)  
 Температура применения: от -15°C до +120°C  
 Временная пиковая температура до 150 ° C (макс. 4 часа)

# Характеристики





#### Указания по применению

- ✓ Удалить смазку или остатки грязи с помощью таких очистителей, как WYNN'S BRAKE AND CLUTCH CLEANER.
- ✓ Распылите смазку только на элементы требующие смазки.
- ✓ Дайте испариться растворителю.
- ✓ Не добавляйте Wynn's Chain Lube в моторное масло.

#### Фасовка

№ W66479 – 12х500 мл. аэрозоль – EN/FR/DE/IT/ES/NL/EL/RU/PL/DA/FI/SV/NO

# Характеристики



Часть 1

**Топливная система**



Часть 2

**Система смазки**



Часть 3

**Система охлаждения**



Часть 4

**Система кондиционирования**



Часть 5

**Сервисные продукты**



Часть 6

**Оборудование** и расходные жидкости



+7 495 739 40 09  
infoRU@wynns.eu  
www.wynnsrus.ru



Профессиональная серия  
**FuelServe®**

Wynn's FuelServe® установка позволяет проводить очистку инжекторной системы бензиновых и дизельных двигателей без предварительной разборки. Питание осуществляется от аккумулятора автомобиля (напряжение от 11 до 16 В).

# Характеристики

## Свойства

- ✓ Проводит очистку без предварительной разборки топливной системы.
- ✓ Простота подключения и удобство в обращении.
- ✓ Поддачу жидкости для очистки можно регулировать в зависимости от загрязненности или объема двигателя.
- ✓ Питание осуществляется от аккумулятора автомобиля (12 В).
- ✓ Когда обработка завершена, устройство автоматически останавливается и включается автоматическая сигнализация.
- ✓ Устройство может быть выключено в любой момент обработки.
- ✓ Полностью закрытый бачок для чистящей жидкости, позволяет избежать утечки ее паров.
- ✓ Защитная крышка на баке с защитой от пониженного и избыточного давления.
- ✓ Установка включает в себя универсальный комплект шлангов и адаптеров с быстрыми разъемами, пригодный для подключения практически ко всем системам впрыска.
- ✓ Для заказа также доступны дополнительные адаптеры, например на автомобили произведенные в С.Ш.А.
- ✓ Установка находится в полностью пластиковом ящике. Установка мобильна и проста в эксплуатации.

## Применимость

- ✓ Может быть подсоединен ко всем топливным системам, как бензиновых (карбюратор, К-, KE-, L-, LE-, LH-, Mono-jetronic, Motronic, Renix, прямой впрыск, и т.д.) так и дизельных двигателей (форкамера и непосредственный впрыск, коммон рэйл, насос-форсунки).
- ✓ Для легковых автомобилей, грузовиков, автобусов, водного транспорта и стационарного оборудования.
- ✓ Только для использования вместе с жидкостями Wynn's Injection System Purge

(W76695) и Wynn's Diesel System Purge (W89195).



## Характеристики

Насос	: шестеренчатый насос - из нержавеющей стали
Максимальное давление насоса	: 18 бар (ограничено электромагнитной муфтой до 11 бар)
Максимальная скорость подачи	: от 2 до 3 литров/мин.
Емкость резервуара для очищающей жидкости	: ок. 3 литров
Электрическое подключение	: 12 V постоянный ток
Фильтрация жидкости	: фильтрация при наполнении бака фильтрация в обратке
Реле	: 10 А
Вес	: 25 кг. (с аксессуарами)
Регулятор давления	: регулятор давления со стопорной гайкой
Муфта	: магнитная - завершает работу при 11 bar/7Nm
Мотор	: 12 V D.C. / 6000 rpm
Возможность плавной регулировки	от 0 до 11 бар позволяет использовать ее со всеми типами топливных систем.
Время обработки	может быть отрегулировано от 0 до 40 минут (с шагом в 5 минут), после окончания обработки устройство автоматически отключится.
Автоматическая установка	при достижении минимального уровня жидкости.
На установке	используются резьбовые соединения.
На шлангах	используются быстро разъемные соединения.

## Указания по применению

- ✓ Смотрите инструкцию по эксплуатации поставляемую с оборудованием.

# Характеристики



Профессиональная серия

## Injection System Purge для бензиновых двигателей

Wynn's Injection System Purge чистящее средство, для удаления грязи и отложений в бензиновых системах впрыска без разборки.

### Свойства

- ✓ Очищает клапаны, инжекторы, камеры сгорания и другие детали топливной системы бензинового двигателя без демонтажа компонентов.
- ✓ Восстанавливает распыл форсунок.
- ✓ Улучшает соотношение баланса компрессии цилиндров.
- ✓ Освобождает прилипающие выпускные клапана.
- ✓ Восстанавливает время впрыска к первоначальному значению.
- ✓ Восстанавливает оптимальную работу двигателя.
- ✓ Снижает токсичность выхлопных газов (СО и НС).
- ✓ Безопасен для свечей зажигания и каталитических нейтрализаторов.

### Применимость

- ✓ Может использоваться на всех топливных системах бензиновых двигателей таких как - карбюратор, постоянный впрыск, мульти-впрыск, моно-впрыск, прямой впрыск (GDI, FSI, ...).
- ✓ Рекомендуется проводить очистку каждые 20.000 - 30.000 км или при возникновении проблем: непостоянные холостые обороты, плохая приемистость или грязный.

### Характеристики

Внешний вид : прозрачная жидкость  
 Плотность при 15°C : ок. 0,8100 кг/дм<sup>3</sup>  
 Точка воспламенения : < 0°C

Характеристики



### Указания по применению

- ✓ Wynn's Injection System Purge для профессионального использования.
- ✓ Применять только при помощи установок Wynn's RCP, FuelSystemServe, FuelServe или EnviroPurge.
- ✓ Время обработки для оптимального результата: 45 - 75 мин. (Инструкция по применению- см. Инструкцию по применению к оборудованию Wynn's).
- ✓ Для двигателей объемом выше 3.5 литров необходимо использовать 2 литра промывочной жидкости.

### Фасовка

№ W76695 – 12x1 л. – EN/FR/DE/NL/ES/IT/RU/PL/PT

### Примечание

Не добавлять в топливный бак.

Характеристики



Профессиональная серия

## Diesel System Purge

Wynn's Diesel System Purge создан для устранения грязи и отложений в системах впрыска дизельного топлива. Он должен быть использован с оборудованием Wynn's FuelSystemServe, FuelServe или EnviroPurge.

### Свойства

- ✓ Очищает всю топливную систему дизельного двигателя без демонтажа компонентов.
- ✓ Восстанавливает работу форсунок и улучшает процесс сгорания топлива.
- ✓ Снижает токсичность выхлопных газов и сажи.
- ✓ Готов к использованию.
- ✓ Уменьшает «дизельный стук».
- ✓ Безопасен для каталитических нейтрализаторов и сажевых фильтров (DPF).

### Применимость

- ✓ Может использоваться на всех дизельных автомобилях, грузовиках, комбайнах, тракторах, силовой техники, спец оборудования, морских и стационарных двигателях, с или без турбокомпрессора.
- ✓ Для всех дизельных двигателей включая двигатели с коммон рейл, насос-форсунками и HDI, JTD, CDTi, CDI, ....

### Характеристики

Ареаганс : светло-желтая прозрачная жидкость

Плотность при 15°C : ок. 0,8218 кг/дм<sup>3</sup>

Точка воспламенения : ок. 38,5°C

### Указания по применению

- ✓ Применять только при помощи установок Wynn's RCP, FuelSystemServe, FuelServe, MultiServe, EnviroPurge или EnviroPurgePRO.
- ✓ Время обработки для оптимального результата: 45 - 75 мин. (Инструкция по применению- см. Инструкцию по применению к оборудованию Wynn's).
- ✓ Для двигателей объемом выше 3.5 литров необходимо использовать 2 литра промывочной жидкости.

Характеристики



Рекомендуется производить промывку каждые 250 - 600 часов работы или при наличии проблем с загрязнением инжекторов, черного дыма, при непостоянном холостом ходе, плохой приемистости и т.д.

Фасовка

№ W89195 – 12x1 л. – EN/FR/DE/NL/ES/IT/RU/PL/PT

Характеристики



Профессиональная серия  
**EnviroPurge®**

Wynn's EnviroPurge® (ЭкоЧистка) оборудование позволяющее проводить очистку инжекторной системы бензиновых и дизельных двигателей без предварительной разборки.

#### Свойства

- ✓ Проводит очистку без предварительной разборки топливной системы.
- ✓ Простота подключения и удобство в обращении.
- ✓ Подачу жидкости для очистки можно регулировать в зависимости от загрязненности или объема двигателя.
- ✓ Подача жидкости осуществляется за счет сжатого воздуха подаваемого от компрессора (в комплект не входит) или пневматической системы сервиса.
- ✓ Устройство может быть выключено в любой момент обработки.
- ✓ Оборудование включает в себя универсальный комплект шлангов и адаптеров с быстрыми разъемами, пригодный для подключения практически ко всем системам впрыска.
- ✓ Для заказа также доступны дополнительные адаптеры, например на автомобили, произведенные в С.Ш.А. или Японии.
- ✓ Установка находится в полностью пластиковом ящике. Установка мобильна и проста в эксплуатации.

#### Применимость

- ✓ Может быть подсоединена ко всем топливным системам, как бензиновых (карбюратор, К-, КЕ-, L-, LE-, LH-, Mono-jetronic, Motronic, Renix, прямой впрыск, и т.д.) так и дизельных двигателей (форкамера и непосредственный впрыск, коммон рэйл, насос-форсунки).
- ✓ Для легковых автомобилей, грузовиков, автобусов, водного транспорта и стационарного оборудования.
- ✓ Только для использования вместе с жидкостями Wynn's Injection System Purge (W76695) и Wynn's Diesel System Purge (W89195).

Характеристики



#### Характеристики

Размеры	: 520 x 80 мм
Масса (сухая)	: 1.2 кг
Максимально допустимое давление в системе, BAR	: 6 бар
Максимально допустимое входное давление воздуха на редуктор, BAR	: 6 бар
Емкость резервуара для очищающей жидкости	: ок. 1 литра
Объем баллона, куб. см	: 1100 см

Возможность плавной регулировки от 0 до 6 бар позволяет использовать ее почти со всеми типами топливных систем.

На установке используются резьбовые соединения.

На шлангах используются быстро разъёмные соединения.

#### Указания по применению

- ✓ Смотрите инструкцию по эксплуатации поставляемую с оборудованием.

Характеристики



Профессиональная серия

## EnviroPurge PRO®

Wynn's EnviroPurge PRO® (ЭкоЧистка) оборудование позволяющее проводить очистку топливной системы тракторов, комбайнов, спецтехники, строительной техники, стационарного оборудования.

### Свойства

- ✓ Проводит очистку без предварительной разборки топливной системы.
- ✓ Восстанавливает компрессию двигателя, за счет легкого эффекта «раскоксовки».
- ✓ Выравнивает давление по цилиндрам.
- ✓ Восстанавливает оптимальный распыл форсунок, смазывает и защищает их во время промывки.
- ✓ Простота подключения и удобство в обращении.
- ✓ Шланги с внутренним диаметром 8мм, позволяют с легкостью подключить установку к топливной системе.
- ✓ Два встроенных разъема для подключения к обратной магистрали, позволяет проводить очистку самых современных единиц профессиональной техники (Рис.2).
- ✓ Подача жидкости осуществляется как самостоятельно за счет «тяги» техники, так и за счет сжатого воздуха (опционально), подаваемого от компрессора хозяйства или пневматической системы сервиса (Рис.4).
- ✓ Устройство может быть выключено в любой момент обработки.
- ✓ Установка хранится и перевозится в пластиковом ящике. Установка мобильна и проста в эксплуатации (Рис.1).
- ✓ Фильтрация жидкости происходит за счет фильтра установленного на подающей магистрали (Рис.3).

### Применимость

- ✓ Может быть подсоединен ко всем топливным системам, как дизельных двигателей (форкамера и непосредственный впрыск, коммон рэйл, насос-форсунки) так и бензиновых (карбюратор, К-, КЕ-, L-, LE-, LH-, Mono-jetronic, Motronic, Renix, прямой впрыск, и т.д.).
- ✓ Для тракторов, комбайнов, спецтехники, строительной техники, стационарного оборудования, грузовиков, автобусов, водного транспорта и легковых автомобилей.
- ✓ Только для использования вместе с жидкостями Wynn's Diesel System Purge (W89195) и Wynn's Injection System Purge (W76695).



### Характеристики

Размеры	: 520 x 80 мм
Масса (сухая)	: 8.2 кг
Максимально допустимое давление в системе, BAR	: 6 бар
Максимально допустимое входное давление воздуха на редуктор, BAR	: 6 бар
Емкость резервуара для очищающей Жидкости	: ок. 3,5 литра
Объем баллона, куб. см	: 3500 мм

Возможность плавной регулировки от 0 до 6 бар позволяет использовать ее почти со всеми типами топливных систем.

На установке используются резьбовые соединения.

На шлангах используются быстро разъемные соединения.

### Указания по применению

- ✓ Первичная очистка может потребовать применения до 4 литров промывочной жидкости.
- ✓ Повторная и профилактическая очистка требует 3 л. промывочной жидкости WYNN'S.
- ✓ Смотрите инструкцию по эксплуатации поставляемую с оборудованием.

### Обновление и дополнительные переходники



Рис. 1



Рис. 2



Рис. 3



Рис. 4



Рис. 5

Характеристики



Профессиональная серия

**TranSERVE®**

**Оборудование для промывки и замены масла в АКПП**

Wynn's TranSERVE® - оборудование для очистки масляной системы автоматических коробок передач, с функцией замены жидкости ATF.

Характеристики

#### Свойства

- ✓ Очищает масляную систему автоматической коробки передач благодаря очищающей присадке Wynn's **Automatic Transmission Flush**.
- ✓ Позволяет заменить до 90% жидкости ATF (при классической замене, до 50% старой жидкости остается в автоматической коробке передач).
- ✓ Предотвращает смешение старой и новой жидкостей.
- ✓ Легкое подключение к трубопроводу масляного радиатора коробки передач.
- ✓ Установка работает от аккумулятора автомобиля (12 В).
- ✓ Автоматическое определение направления потока жидкости в системе.
- ✓ Различные функции:
  - Замена жидкости ATF
  - Долив жидкости ATF
  - Слив жидкости ATF
  - Добавление присадок
- ✓ Добавление присадки Wynn's **Automatic Transmission Treatment**:
  - Обеспечивает дополнительную защиту деталей коробки передач.
  - Смягчает переключение передач и улучшает время отклика при резком ускорении.
  - Увеличивает срок службы трансмиссионных жидкостей.
  - Восстанавливают сальники и уплотнительные кольца, уменьшая и предотвращая утечки трансмиссионной жидкости.

#### Применимость

- ✓ Рекомендуется использовать при замене жидкости ATF в автоматических коробках передач или при появлении проблем с переключением передач.
- ✓ Для всех типов автомобилей.
- ✓ Не использовать на системах с высоким давлением, автобусах, грузовиках, бульдозерах и т.д.







- ✓ Генератор озона включается через 10 секунд после нажатия кнопки запуска. У пользователя есть достаточно времени, чтобы покинуть автомобиль перед началом обработки озоном.
- ✓ Озон вступает в реакцию с молекулами, которые создают неприятные запахи и помогает нейтрализовать их в сочетании с действием Wynn's Air Purifier.
- ✓ Выработка озона может быть использована только в сочетании с обработкой Wynn's Air Purifier. Распыление продукта Wynn's Air Purifier начинается сразу после остановки генератора озона. Wynn's Air Purifier немедленно нейтрализует озон и имеет добавляет эффективность против неприятных запахов.
- ✓ Это приводит к оптимальному удалению плохих запахов в салонах автомобилей и к безопасному возвращению автомобиля клиенту сразу после обработки.

#### Применение

##### Обработка 1: Распыление продукта Wynn's Airco-Clean® Ultrasonic

- ✓ Для остановки неприятных запахов в системах кондиционирования воздуха легковых автомобилей, грузовых автомобилей и автобусов.

##### Обработка 2: Распыление продукта Wynn's Air Purifier

- ✓ Для уничтожения неприятных запахов в салоне автомобилей, грузовиков (также в прицепах).

##### Обработка 3: Генерация озона (длинный или короткий период) с последующим распылением продукта Wynn's Air Purifier

- ✓ Чтобы уничтожения сильных запахов в салоне легковых и грузовых автомобилей.

Обработку можно проводить отдельно или совместно.

Как часто надо проводить обработку:

- Airco-Clean®: один-два раза в год или по мере необходимости.
- Air Purifier: три-четыре раза в год или по мере необходимости.

#### Характеристики

- ✓ Корпус устройства
  - Основа устройства выполнена из стали и обработанной нержавеющей стали
  - Крышка и ручка выполнены из пластика
- ✓ Ультразвуковая ячейка, суммарная частота 1,7 MHz
- ✓ Генератор озона, мощность 20 мг / час  
3 программы:
  - Без озона
  - Короткая обработка: 15 мин.
  - Длинная обработка: 30 мин.
- ✓ Подключение к сети
  - 12 В (постоянный ток) подключение, тип - прикуриватель, со встроенным

Характеристики



- ✓ предохранителем (16 A)
- ✓ Источник напряжения
  - 12V DC
- ✓ Потребляемая мощность:
  - Генератор озона: 12 – 15 W
  - Ультразвуковая ячейка: 65 – 95 W
- ✓ Электронное управление с микропроцессором и устройством охлаждения
- ✓ Built-in ventilator protected by filter
- ✓ Размеры : Установка : 24,5 x 15 x 16 см (20 см с ручкой)  
С выпускной трубкой : 34 x 15 x 24,5 см
- ✓ Вес нетто : Устройство : 2.4 кг
- ✓ CE-одобрено

#### Указания по применению

Смотрите инструкцию по эксплуатации.

#### Примечания

- ✓ С целью сохранения характеристик устройства и его частей, рекомендуется складская температура хранения: от -30 ° C до +90 ° C.
- ✓ Оптимальное распыление осуществляется при следующих рабочих температурах: от 0 ° C до +50 ° C.

Характеристики



Профессиональная серия

**Airco-Clean®**

ultrasonic for cars

Для использования с оборудованием

**Wynn's Aircomatic®**

Wynn's Airco-Clean® Ultrasonic for Cars удаляет неприятные запахи из системы кондиционирования.

#### Свойства

- ✓ Удаляет жирные отложения, пыль и другую грязь с испарителя кондиционера.
- ✓ Устраняет неприятные запахи и запах сигаретного дыма в системах кондиционирования воздуха и предотвращает их повторное появление в течение длительного периода времени.
- ✓ Нейтрализует бактериальные заражения, грибки и бактерии в системе кондиционирования воздуха и вымывает их из испарителя.
- ✓ Предотвращает аллергические реакции (чиханье, кашель, раздражение глаз, боль в горле).
- ✓ **Благодаря хорошему распылению с использованием установки Wynn's Aircomatic®, мелкодисперсному распылению испаритель тщательно очищается.**
- ✓ Оставляет приятный освежающий запах в машине после обработки.
- ✓ Используемые биоразлагаемые поверхностно-активные вещества в соответствии с методом испытаний OECD 301 AF.
- ✓ Эффективность продукта против бактерий и грибов была протестирована в соответствии со стандартами: NEN-EN1040; NEN-EN 1275; NEN-EN 1276; NEN-EN 1650; NEN-EN 13697 (чистая поверхность и загрязненная поверхность), для следующих микроорганизмов: синегнойной палочки (1); Кишечная палочка (2); Золотистый стафилококк (3); Энтерококки (4); Кандида белая (5); Черная плесень (6).
- ✓ Эффективность препарата была продемонстрирована после обработки более чем 15 минут за исключением тестов NEN-EN 13697 (загрязненные поверхности), бактерицидный эффект на (3) и (4) был зарегистрирован после 60 минут времени обработки.

#### Применимость

- ✓ Все системы воздушного кондиционирования автомобилей, грузовиков и автобусов.
- ✓ Обработку рекомендовано проводить ежегодно.

Характеристики



#### Характеристики

Внешний вид : прозрачная жидкость  
 Плотность при 15°C : 0,998 кг/дм<sup>3</sup>  
 Показатель pH : 8,6

#### Указания по применению

Смотрите инструкцию по эксплуатации Aircomatic I, II или III.

При использовании биоцидов необходимо соблюдать технику безопасности. Перед использованием всегда читайте информацию на этикетке и продукции.

#### Фасовка

№ W30205 – 12x100 мл. – EN/FR/IT/ES/DE/NL/RU/EL

Характеристики



# Характеристики



Профессиональная серия

## Air Purifier

**Ультразвуковой дезодоратор для салона автомобиля с присадками для нейтрализации озона после обработки при помощи установки Aircomatic III**

Wynn's Air Purifier ультразвуковой дезодоратор удаляющий и нейтрализующий запахи, неприятные запахи в автомобилях, контейнерах, лодках и других местах.

### Свойства

- ✓ Нейтрализует неприятные запахи при помощи химических реакций на молекулярном уровне.
- ✓ Устраняет такие неприятные запахи как, запах табака, животных, пота, испорченных продуктов питания, рвоты, прелый запах, запах сырости.
- ✓ Долговременный эффект благодаря использованию молекулярной технологии с нейтрализацией молекул продуктов-источников запаха.
- ✓ Не маскирует запах, а устраняет его.
- ✓ Благодаря расщеплению продукта на очень мелкие частицы установками Wynn's Aircomatic II или III обрабатывается полностью вся поверхность.
- ✓ Устраняет неприятные запахи из обивки салона, например ткани, сидений в автомобиле, коврах и т.п.
- ✓ В сочетании с функцией озонирования в установке Aircomatic III, достигается лучший результат и нейтрализация и более стойких неприятных запахов.
- ✓ Мгновенно нейтрализует остаточный озон (агент затухания) в салоне автомобиля после обработки озоном установкой Aircomatic III, таким образом обеспечивается безопасность при возвращении водителя в салон автомобиля
- ✓ На водной основе, нетоксичный, негорючий, готовый к использованию продукт.
- ✓ Оставляет легкий приятный запах.
- ✓ Не оставляет пятен.
- ✓ Используется исключительно с установками Wynn's Aircomatic II или III.

### Применимость

- ✓ Салон и багажник автомобилей, грузовиков, автобусов, караванов и контейнеров.



# Характеристики

### Характеристики

Внешний вид : прозрачная жидкость  
 Плотность при 20°C : 1,00 кг/дм<sup>3</sup>  
 Показатель pH : 9,1

### Указания по применению

См. Инструкцию по эксплуатации Aircomatic II или III.

### Фасовка

№ W31705 – 12x60 мл - EN/FR/DE/NL/IT/ES/EL/RU



Профессиональная серия

## FuelSystemSERVE

Wynn's FuelSystemSERVE оборудование позволяющее проводить очистку инжекторной системы бензиновых и дизельных двигателей без предварительной разборки. Работает от 12В.

### Свойства

- ✓ Проводит очистку без предварительной разборки топливной системы.
- ✓ Простота подключения и удобство в обращении.
- ✓ Подачу жидкости для очистки можно регулировать в зависимости от загрязненности или объема двигателя.
- ✓ Питание осуществляется от аккумулятора автомобиля (12 В).
- ✓ Когда очистка завершена, устройство автоматически останавливается и включается индикация.
- ✓ Устройство может быть выключено в любой момент обработки.
- ✓ Полностью закрытый бачок для чистящей жидкости, позволяет избежать утечки ее паров.
- ✓ Защитная крышка на баке с защитой от пониженного и избыточного давления. Установка включает в себя универсальный комплект шлангов и адаптеров с быстрыми разъемами, пригодный для подключения практически ко всем системам впрыска Европейских автомобилей.
- ✓ Для заказа также доступны дополнительные адаптеры, например, на автомобили, произведенные в С.Ш.А.

### Применимость

- ✓ Может быть подсоединен ко всем топливным системам, как бензиновых (карбюратор, К-, KE-, L-, LE-, LH-, Mono-jetronic, Motronic, Renix, прямой впрыск, и т.д.) так и дизельных двигателей (форкамера и непосредственный впрыск, коммон рэйл, насос-форсунки).
- ✓ Для легковых автомобилей, грузовиков, автобусов, водного транспорта и стационарного оборудования.
- ✓ Только для использования вместе с жидкостями Wynn's Injection System Purge (W76695) и Wynn's Diesel System Purge (W89195).

Характеристики



### Характеристики

Насос:	Корпус, металлические детали - нержавеющая сталь AISI 303 / Gears - Peek ТМ Бесщеточный насос
Максимальное давление насоса:	10 бар при 3450 об/сек
Максимальная скорость подачи:	от 30 литров/час. (7,9 галлонов/час)
Емкость резервуара для очищающей жидкости:	ок. 3 литров
Электрическое подключение:	12 V постоянный ток
Фильтрация жидкости:	фильтрация при наполнении бака и фильтрация в обратке
Реле:	12А
Вес:	7 кг.
Регулятор давления:	регулятор давления со стопорной гайкой
Сцепление:	магнитное - выключается при 10 бар
Электродвигатель:	12 В пост.тока / 6000 об / мин

Возможность плавной регулировки от 0 до 10 бар позволяет использовать ее со всеми типами топливных систем.

Время обработки может быть отрегулировано от 0 до 60 минут (с градацией 15 минут), после окончания обработки устройство автоматически отключится. Рекомендуется разделять обработку на интервалы в 15 минут.

Автоматическая остановка при достижении минимального уровня жидкости.

На шлангах используются быстро разъёмные соединения.

### Указания по применению

- ✓ Смотрите инструкцию по эксплуатации поставляемую с оборудованием.

Характеристики



Профессиональная серия

## MultiSERVE

Wynn's MultiSERVE – мультифункциональное оборудование позволяет провести эффективную очистку Топливной системы, Воздушного впускного тракта, Турбины и Сажевого фильтра (DPF) без предварительной разборки и во время работы двигателя. Питание установки осуществляется от аккумулятора автомобиля

### Свойства

- ✓ Проводит очистку без предварительной разборки систем.
- ✓ Простота подключения и удобство в обращении.
- ✓ Выполняет 4 процедуры очистки:
  - o Очистка топливной системы
  - o Очистка воздушного впускного тракта
  - o Очистка турбины
  - o Очистка сажевого фильтра (DPF)
- ✓ Питание осуществляется от аккумулятора автомобиля (12 В).
- ✓ Полное обслуживание топливной системы: инжекторы, впускные клапана и камера сгорания.
- ✓ Очищает воздушный впускной тракт, коллектор и впускные клапаны.
- ✓ Эффективная очистка дизельных турбокомпрессоров без демонтажа.
- ✓ Очистка сильно засоренных сажевых фильтров без демонтажа.
- ✓ Когда обработка завершена, устройство автоматически останавливается и включается автоматическая сигнализация.
- ✓ Устройство может быть выключено в любой момент обработки.
- ✓ Полностью закрытый бачок для чистящей жидкости, позволяет избежать утечки ее паров.
- ✓ Оборудование поставляется с комплектом адаптеров почти для всех автомобилей представленных на Европейском рынке.

### Применимость

- ✓ Может быть подсоединен ко всем топливным системам, как бензиновых (карбюратор, К-, KE-, L-, LE-, LH-, Mono-jetronic, Motronic, Renix, прямой впрыск, и т.д.) так и дизельных двигателей (форкамера и непосредственный впрыск, коммон рейл, насос-форсунки).
- ✓ Для легковых автомобилей, грузовиков, автобусов, водного транспорта и стационарного оборудования.
- ✓ Только для использования вместе с жидкостями Wynn's Injection System Purge (W76695) Wynn's Diesel System Purge (W89195), Wynn's Petrol Air Intake Cleaner (W10995), Wynn's Diesel Air Intake Cleaner (W11395), Wynn's Diesel Turbo Serve (W38295), Wynn's DPF Cleaner (W18764), Wynn's DPF Flush (W18774), Wynn's Diesel Particulate Regenerator (W28392/W28393).

Характеристики



### Характеристики

Насос для топливной системы :	Корпус, металлические детали - нержавеющая сталь AISI 303 / Gears - PeekTM
Насос для DPF :	Тип щетки Двигатель: 24 В постоянного тока, 3400 об / мин Корпус-Vectra
Максимальное давление насоса :	10 бар @ 3450 об./мин.
Максимальная скорость подачи :	30 л./ч. (7,9 Гал./ч.)
Емкость резервуара для жидкости :	1,3 л. (0,34 Галлона)
Электрическое подключение :	12 V постоянный ток
Фильтрация жидкости :	фильтрация перед распыляющей форсункой фильтрация в обратке (25µm)
Предохранитель:	15 А
Вес:	~40кг
Размеры:	95 x x59 x 54 см
Рабочая температура:	+5°C~+40°C

Давление может быть выставлено в соответствии с любой топливной системой. После первичной установки (от 0 до 6 бар) регулировка подачи жидкости будет произведена автоматически. Время обработки выставляется автоматически или может быть отрегулировано от 0 до 90 минут (с шагом в 1 минуту), после окончания обработки устройство автоматически отключится. Автоматическая установка при достижении минимального уровня жидкости. На шлангах используются быстро разъемные соединения.

### Указания по применению

- ✓ Смотрите инструкцию по эксплуатации поставляемую с оборудованием.

Характеристики



Профессиональная серия

## PETROL AIR INTAKE CLEANER

**для бензиновых двигателей**  
**Применяется совместно**  
**с оборудованием MultiServe**

Очиститель воздухоприемной системы бензинового двигателя - чрезвычайно мощное средство для очистки и удаления сажи и прочих загрязнений. Эти отложения и грязь уменьшают поступление воздуха, ухудшают работу клапана рециркуляции отработанных газов (EGR), лямбда датчики приходят в негодность. Все это приводит к неэффективному сгоранию, неровным холостым оборотам, в некоторых случаях двигатель самопроизвольно глохнет.

### Свойства

- ✓ Быстро удаляет загрязнения и отложения впускных и выпускных клапанов систем GDI, TSI и других систем прямого впрыска.
- ✓ Быстро удаляет загрязнения и отложения сажи из впускного коллектора, впускных клапанов, седел клапанов и камеры сгорания.
- ✓ Снижает уровень выбросов выхлопных газов
- ✓ Восстанавливает эксплуатационные характеристики двигателя и обеспечивает плавный холостой ход.
- ✓ Снижает расход топлива.

### Применимость

- ✓ Специально разработан для систем прямого(непосредственного) впрыска GDI, TSI и других систем прямого впрыска.
- ✓ Может применяться для всех топливных систем бензиновых двигателей.

### Указания по применению

- ✓ Применять только при помощи установки Wynn's MultiServe и EnviroPurgePlus— см. инструкцию по эксплуатации.
- ✓ Не добавлять в топливный бак.

### Фасовка

№ W10995 – 12x1 л. – EN/FR/DE/IT/ES/RU

Характеристики



### Результаты очистки

Hyundai Sonata с пробегом 41 400 км

#### До очистки

Воздушный поток ограничен, турбулентность вызывает неэффективное сгорание, приводящее к неравномерной работе двигателя на холостом ходу.



#### После очистки

Отложения вымыты, функциональность воздушного потока и двигателя восстановлена до нормального режима.



Характеристики



Профессиональная серия

## DIESEL AIR INTAKE CLEANER

**для дизельных двигателей**  
**Применяется совместно с оборудованием MultiServe**

Очиститель воздухоприемной системы дизельного двигателя - чрезвычайно мощное средство для очистки и удаления сажи и прочих загрязнений. Эти отложения и грязь уменьшают поступление воздуха, ухудшают работу клапана рециркуляции отработанных газов (EGR), что в итоге может привести к его неисправности. Все это приводит к неэффективному сгоранию, неровным холостым оборотам, в некоторых случаях двигатель самопроизвольно глохнет.

### Свойства

- ✓ Быстро удаляет загрязнения и отложения сажи из впускного коллектора, впускных клапанов, седел клапанов и камеры сгорания.
- ✓ Снижает уровень выбросов выхлопных газов.
- ✓ Восстанавливает эксплуатационные характеристики двигателя и обеспечивает плавный холостой ход.
- ✓ Снижает расход топлива.

### Применимость

- ✓ Для всех дизельных двигателей особенно применим к двигателям с коммон рейл и HDI, JTD, CDTi, CDI, ....

### Указания по применению

- ✓ Применять только при помощи установки Wynn's MultiServe и EnviroPurgePlus – см. инструкцию по эксплуатации.
- ✓ Не добавлять в топливный бак.

### Фасовка

№ W11395 – 12x1 л. – EN/FR/DE/IT/ES/RU

Характеристики

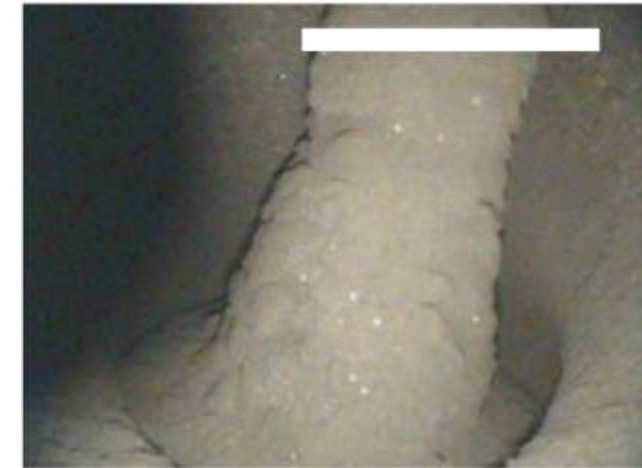


### Результаты очистки

BMW 1 Coupe с пробегом 135 620 км.

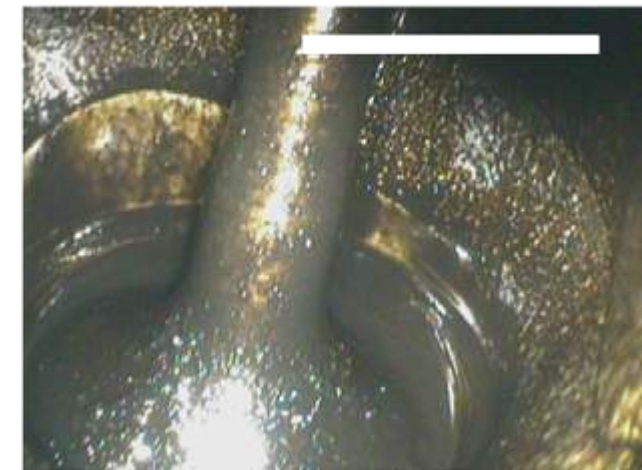
#### До очистки.

Воздушный поток ограничен, турбулентность вызывает неэффективное сгорание, приводящее к неравномерной работе двигателя на холостом ходу.



#### После очистки

Отложения вымыты, функциональность воздушного потока и двигателя восстановлена до нормального режима.



Характеристики



Профессиональная серия

## DIESEL DPF CLEANER

**Очищает сажевый фильтр с помощью MultiSERVE**

Wynn's DPF Cleaner специально разработан для обработки сажевых фильтров, которые забиваются из-за присутствия избыточных твердых отложений углерода и которые не могут быть сожжены обычными способами.

### Свойства

- ✓ Удаляет большинство твердых отложений, присутствующих даже в сильно забитых сажевых фильтрах.
- ✓ Снижает противодавление в выхлопной системе, восстанавливая правильную работу двигателя, позволяя ему выйти из аварийного режима (горит аварийная лампа в некоторых автомобилях).
- ✓ Данное средство это концентрированный очиститель на водной основе с органическими и неорганическими поверхностно-активными веществами.
- ✓ Не влияет на свойства и структуру катализаторов и сажевых фильтров.
- ✓ Является химически стабильным продуктом.
- ✓ Является биоразлагаемым.

### Применимость

- ✓ Может использоваться на всех дизельных автомобилях, оборудованных сажевыми фильтрами и имеющими проблемы с их засорением сажей.

### Указания по применению

- ✓ Использовать только с оборудованием компании Wynn's - MultiServe. См. Инструкцию по эксплуатации.
- ✓ Используйте DPF Cleaner в качестве первого шага в очистке сажевого фильтра (DPF).
- ✓ Данное средство помогает размягчить сажу внутри фильтра.
- ✓ Используйте DPF Flush в качестве второго шага в сажевом фильтре (DPF), помогает эффективно промыть DPF и удалить большую часть грязи и частиц сажи из фильтра.

### Фасовка

№ W18764 – DPF Cleaner - 12x1 л. – N/FR/DE/IT/RU/PL/ES/PT

Характеристики



Профессиональная серия

## DIESEL DPF FLUSH

**Очищает сажевый фильтр с помощью MultiSERVE**

Wynn's DPF Flush специально разработана как жидкость для очистки DPF после первичного очищения. Его необходимо использовать после первичной обработки с помощью DPF Cleaner от Wynn's (PN 18764).

### Свойства

- ✓ Всегда использоваться после очистки DPF для завершения процедуры очистки. Нейтрализует остаточную щелочность DPF Cleaner и выводит грязь и сажу из фильтра.
- ✓ Обеспечивает отличную защиту выхлопной системы как заключительный этап очистки.
- ✓ Беззольная формула. Металлы и катализатор горения в составе очистителя отсутствуют.
- ✓ Не влияет на свойства и структуру катализаторов и сажевых фильтров.
- ✓ Является химически стабильным продуктом.
- ✓ Является биоразлагаемым.

### Применимость

- ✓ Может использоваться на всех дизельных автомобилях, оборудованных сажевыми фильтрами и имеющими проблемы с их засорением сажей.

### Указания по применению

- ✓ Использовать только с оборудованием компании Wynn's - MultiServe. См. Инструкцию по эксплуатации.
- ✓ Используйте DPF Cleaner в качестве первого шага в очистке сажевого фильтра (DPF).
- ✓ Данное средство помогает размягчить сажу внутри фильтра.
- ✓ Используйте DPF Flush в качестве второго шага в сажевом фильтре (DPF), помогает эффективно промыть DPF и удалить большую часть грязи и частиц сажи из фильтра.

### Фасовка

№ W18774 – DPF Flush - 12x1 л. – N/FR/DE/IT/RU/PL/ES/PT

Характеристики





Профессиональная серия

## DIESEL TURBO SERVE

**для дизельных двигателей**  
**Применяется совместно с оборудованием**  
**MultiServe**

Wynn's Diesel Turbo Serve, профессиональный продукт для дизельных двигателей который очищает горячую часть турбины и разблокирует лопатки изменяемой геометрии крыльчатки.

# Характеристики

### Свойства

- ✓ Легко очищает и восстанавливает горячую часть турбины и освобождает заблокированные лопатки турбины без разборки.
- ✓ Удаляет остатки отложений в катализаторе и обладает хорошим чистящим эффектом в клапане рециркуляции отработавших газов (EGR).
- ✓ Восстанавливает мощность двигателя и его приемистость.
- ✓ Улучшает сгорание и уменьшает выбросы сажи.
- ✓ Продлевает срок службы турбины и катализатора.

### Применимость

- ✓ Для дизельных двигателей с турбиной.

### Указания по применению

- ✓ Использовать только с оборудованием компании Wynn's – MultiServe, EnviroPurge или FuelServe. (см. Инструкцию по эксплуатации оборудования Wynn's).
- ✓ НЕЛЬЗЯ ЗАЛИВАТЬ В ТОПЛИВНЫЙ БАК.

### Фасовка

№ W38295 – 12x1 л – EN/FR/DE/IT/ES/PT/RU/PL